

# TURISMO INDUSTRIAL MARINHA GRANDE



25 DE FEVEREIRO DE 2021



MARINHA GRANDE

# ENQUADRAMENTO GEOGRÁFICO

- ▶ A Marinha Grande situa-se no litoral da região Centro de Portugal
- ▶ É servida por várias estradas nacionais e autoestradas (A8 e A17) e pela via-férrea do oeste
- ▶ Posiciona-se no centro do distrito, ficando a 10 km do mar (no limite norte da Estremadura) e a 12 km a poente de Leiria, sede de distrito. Dista 147 km de Lisboa e 196 km do Porto



# O PORQUÊ DO TURISMO INDUSTRIAL

- ▶ A história da Marinha Grande está ligada à indústria do vidro, desde a implantação da Real Fábrica do Vidro no século XVIII, e à indústria dos Moldes e Plásticos a partir do século XX
- ▶ Faz por isso sentido que este território e o empreendedorismo que caracteriza as suas gentes sejam capitalizados também como produtos turísticos



# OBJETIVOS

- ▶ Abarcar o património industrial, cultural e visitas a empresas
- ▶ Juntar dois setores distintos: Indústria e Turismo, oferecendo uma descentralização da oferta turística ao longo do ano
- ▶ Conjugar a preservação do espólio industrial do concelho com a divulgação de unidades fabris
- ▶ Dinamizar a economia local/regional e o potencial turístico do concelho



# PROJETO DO TURISMO INDUSTRIAL

- ▶ Lançado em 11 de março de 2013
- ▶ Conta atualmente com 11 parceiros
- ▶ Abarca 3 setores da economia local: vidro, moldes e plásticos
- ▶ As visitas podem ser marcadas diretamente nas empresas ou através da Câmara Municipal
- ▶ As visitas são sistematizadas através de um roteiro específico, com dias e horários agendados
- ▶ Público Alvo: Estudantes, visitantes em geral



# PONTOS FORTES\OPORTUNIDADES

- ▶ Classe empresarial clarividente, dinâmica e com grande capacidade empreendedora
- ▶ O grau de internacionalização já alcançado pelas empresas da Marinha Grande
- ▶ A existência de excelentes acessos diretos, por autoestrada, que permitem a ligação da Marinha Grande às principais cidades e aeroportos do País
- ▶ A vinda de estrangeiros diariamente à Zona Industrial da Marinha Grande



# ÁREA DO VIDRO

- ▶ **Crisal - Cristalaria Automática, S.A** - Vidro decorativo e Utilitário
- ▶ **Gallo Vidro, S.A** - Embalagens de vidro
- ▶ **Normax, Lda** - Vidros Científicos
- ▶ **PoeirasGlass, Estúdio de Vidro** - Peças em vidro



# ÁREA DOS MOLDES

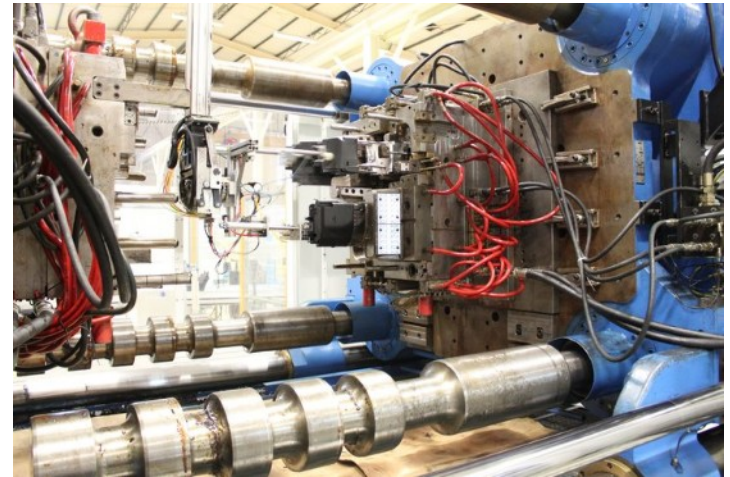
- ▶ **Moldoeste, S.A** - Desenvolvimento, design e produção de moldes de injeção e peças plásticas de alta precisão
- ▶ **Planimolde, S.A** - Moldes para a Indústria de Plásticos e injeção de plásticos





# ÁREA DOS PLÁSTICOS

- ▶ **Plimat, S.A** - Injeção de acessórios para canalização em materiais plásticos
- ▶ **Vipex, S.A** - Desenvolvimento, engenharia, industrialização, e fabricação de produtos ou componentes em termoplásticos



# INSTITUIÇÕES VISITÁVEIS

- ▶ **CENTIMFE - Centro Tecnológico da Indústria de Moldes, Ferramentas Especiais e Plásticos** - Design de Produto, Prototipagem, Engenharia, Simulação, Fabricação e injeção de peças e produtos, Ensaio laser, Calibrações e Formação
- ▶ **CENCAL- Centro de Formação Profissional para a Indústria Cerâmica (Pólo da Marinha Grande)** - Técnicas de vidro soprado, vitral, fusing, casting, pâte de verre, lapidação e a pintura bem como, o vidro automático



# INSTITUIÇÕES VISITÁVEIS

- ▶ **MUSEU DO VIDRO** - O único museu especificamente vocacionado para o estudo da arte, artesanato e indústria vidreira em Portugal.
- ▶ **COLEÇÃO VISITÁVEL DO FUTURO MUSEU DA INDÚSTRIA DE MOLDES** - “Esculpir o Aço” é uma exposição organizada em torno da coleção do futuro Museu da Indústria de Moldes. Tem como principal objetivo contribuir para a salvaguarda e valorização do património e da memória coletiva desta indústria, e lançar as bases para a criação do museu.



# MAIS INFORMAÇÕES

[www.cm-mgrande.pt](http://www.cm-mgrande.pt)

DDC - Divisão de Desenvolvimento e  
Cidadania

Área do Turismo

[geral@cm-mgrande.pt](mailto:geral@cm-mgrande.pt)

+351 244 573 300

