



**Turismo
Centro
Portugal**

Um país
dentro do País



serra DA estrela



DE CARRO

Vindo de Norte

Pela A28 vindo de Valença até ao Porto.
Do Porto seguir pela A1 até Aveiro Norte e pela A25 até Guarda.

Em alternativa, sair em Viseu, direção Nelas/Seia, pela EN231. Ou, sair em Mangualde, pela EN232, em direção a Gouveia/Manteigas.

Vindo de Vilar Formoso

Pela A25, sair na Guarda, seguindo pela A23, em direção a Belmonte/Covilhã/Fundão.
Na saída de Belmonte, sair pela EN232 em direção a Manteigas/Gouveia.
Na saída da Covilhã, sair pela EN339 em direção a Penhas da Saúde/Seia.
Pela A25, sair em Celorico da Beira em direção a Seia e Gouveia.

Vindo de Sul

Pela A1 vindo de Lisboa, seguir pela A23 até Fundão/Covilhã/Belmonte/Guarda.
Pela A1 vindo de Lisboa, sair em Coimbra pelo IP3 sentido Viseu, sair pelo IC6 em direção à Covilhã, seguir pela N17 Oliveira do Hospital/Seia

Opte pela melhor saída, conforme o local de destino.

DE COMBOIO

A Linha da Beira Alta ou Linha da Beira Baixa.
Para mais informações contacte a
CP: 808 109 110 ou www.cp.pt

COMO CHEGAR



Almeida
Belmonte
Celorico da Beira
Covilhã
Figueira de Castelo
Rodrigo
Fornos de Algodres
Fundão
Gouveia
Guarda
Manteigas
Mêda
Pinhel
Sabugal
Seia
Trancoso



serra DA estrela

Na Serra da Estrela, a natureza traçou a montanha com os seus imponentes vales glaciares e rios sinuosos. A riqueza hidrológica existente contribui para a bacia hidrográfica de três rios de referência Nacional: Douro, Mondego e Tejo.

O ponto mais alto – a Torre, eleva-se a 1993m e, quando o inverno chega, brinda os seus visitantes com flocos brancos de neve. Para se agasalhar das intempéries, nada como usar roupa em tecido de lã cardada, cuja confeção, combina a arte e o saber.

Nesta região muito há para visitar: aldeias históricas, aldeias de montanha, judiarias raianas, castelos de fronteira, Cidades marcadas pelo granito, com uma riqueza histórica de relevo, ou trilhos sinuosos que proporcionam momentos de rara beleza ótica.

Marque a visita na sua agenda. Organize o seu percurso. Desfrute ao máximo da singularidade desta região Beirã!



O QUE
visitar



PATRIMÓNIO MUNDIAL DA UNESCO



ESTRELA GEOPARK MUNDIAL DA UNESCO

O Estrela Geopark, classificado em julho de 2020 pela UNESCO, integra a rede mundial de Geopark, distinguindo, deste modo, o valor internacional do seu Património Geológico. Este território classificado pela UNESCO constitui um lugar único, onde as formas da Montanha e a imponência da sua paisagem contagia quem por aqui passa. No conjunto dos seus 2.216 km² é possível visitar mais de 140 locais de interesse geológico, ambientes únicos e de valor ambiental incalculável, assim como uma cultura, fortemente enraizada na Montanha que fazem do Estrela Geopark Mundial da UNESCO um dos territórios mais impressionantes do Centro de Portugal.

Estrela Geopark Mundial da UNESCO

Av. Dr. Francisco Sá Carneiro, 50 | Guarda

GPS: 40.541421, -7.283761

☎ (+351) 963 629 179

✉ info@geoparkestrela.pt

www.geoparkestrela.pt



Covilhã

CIDADE CRIATIVA DO DESIGN

Inserido no território do Estrela Geopark da UNESCO, a Covilhã é a primeira cidade em Portugal a integrar a categoria Cidade Criativa do Design na Rede UNESCO. Trata-se de um reconhecimento pelo compromisso em colocar a Cultura e a Criatividade no centro do desenvolvimento urbano sustentável, compartilhando conhecimento e boas práticas a nível internacional. A cidade convida a percorrer as rotas de Arte Urbana e Arte Nova. A descobrir Judiarias, a conhecer o Património Industrial e a Rota da Lã.

<https://covilhacriativa.com>

Figueira de Castelo Rodrigo

VALE DO CÔA

O Vale do rio Côa integra um local singular no Mundo, por apresentar manifestações artísticas de ar livre, relacionadas com a Pré-História, Proto-história e História. Aqui, encontrará o maior conjunto de representações paleolíticas, localizadas ao ar livre. São mais de 1000 rochas com manifestações rupestres para apreciar!

Vale do Côa

Avenida 25 de Abril, 92

www.arte-coa.pt

www.atnatureza.org



CASTELOS

Convidamos a reviver a História de Portugal, através de uma rota, onde se traçaram as origens do País.

Ao longo da rota dos Castelos, recuará até ao início da Nação, e à época das antigas fronteiras europeias das lutas pela implantação de um País e de um Povo.

Almeida

Depois de um primitivo castelo muçulmano, a história desta vila remonta ao início da nacionalidade portuguesa. Em 1296, D. Dinis conquista-a e concede-lhe foral reedificando o castelo.

Castelo de Almeida

GPS: 40.724104, -6.904899



CASTELO BOM

Castelo sobranceiro ao rio Côa e oriundo de um antigo castro ocupado desde a Idade do Bronze. Nos séculos XIII e XIV dá-se a reedificação do castelo e da cintura muralhada.

Castelo Bom

GPS: 40.620966, -6.901331



CASTELO MENDO

Provavelmente, a sua edificação ocorreu nos finais do séc. XII, durante o reinado de D. Sancho I. Só com o aparecimento das fortificações modernas (séc. XVII), é que esta estrutura defensiva medieval perde a sua valência militar.

Castelo Mendo

GPS: 40.592446, -6.949699

**Belmonte**

O castelo de Belmonte é um dos monumentos mais emblemáticos da Vila, a sua fundação deve-se a D. Afonso III, que em 1258 autoriza o Bispo D. Egas Fafes a construir uma Torre em Belmonte. Após a definição das fronteiras com o Tratado de Alcanizes, o castelo de Belmonte numa segunda linha de defesa, perde a sua função militar, pelo que em 1446, D. Afonso V doa o castelo a Fernão Cabral I, para aí constituir a sua residência.

Atualmente, o edifício tem funções turísticas e culturais, tendo sido construído um anfiteatro ao ar livre e a Torre de Menagem e Sala Oitocentista adaptadas a espaços museológicos destinados a exposições temporárias.

Belmonte

GPS: 40.359316, -7.348253

**Celorico da Beira**

De traça românico-gótica, o castelo de Celorico da Beira é, atualmente, o somatório de inúmeras intervenções que o monumento foi sofrendo, ao longo dos séculos. A fortificação cuja construção remontará aos séculos XII/XIII terá sido na sua origem um típico castelo de arquitetura românica.

No exterior do perímetro amuralhado, encontra-se o testemunho mais antigo da presença humana, neste local onde posteriormente veio a ser implantado o Castelo de Celorico.

Trata-se de uma inscrição rupestre de época romana, dedicada a uma divindade indígena, (.../.../M) ALCEINI (filio, vel filia) / (SAC)RVM / (M) VNIDI, cuja tradução é «Consagrado a Munidia, por...?...(filho/filha) de Malgueino», data cronologicamente do século I d.C.

Celorico da Beira

GPS: 40.636945, -7.391776

**LINHARES DA BEIRA**

A construção do Castelo de Linhares remontará aos finais do século XI, inícios do século XII. Tipologicamente trata-se de um castelo românico-gótico, constituído por dois recintos amuralhados fechados de configuração alongada e exibe duas torres: a Torre de Menagem, de planta retangular integrada no troço de muralha que separa os dois recintos, e a Torre do Relógio, adossada ao pano de muralha exterior.

Linhares da Beira

GPS: 40.541124, -7.461246



Figueira de Castelo Rodrigo

CASTELO RODRIGO

Terra de Riba-Côa, outrora território leonês, de que D. Dinis teve a sapiência de inverter esta situação com o Tratado de Alcanizes (1297). Após o Tratado, este monarca mandou fazer grandes obras no castelo. No séc. XVI, Cristóvão de Moura (defensor da legitimidade de Felipe II) mandou erguer um palácio que foi destruído pela população após a Restauração.

Castelo Rodrigo

GPS: 40.877266, -6.964098



Fundão

CASTELO NOVO

Localizado na encosta leste da Serra da Gardunha, os testemunhos da existência do castelo datam de 1223. Ao longo dos séculos, a fortificação é melhorada até que, em 1758, sofre uma derrocada causada por um sismo. Contudo, ainda existem vestígios visitáveis desta fortaleza.

Castelo Novo

GPS: 40.077884, -7.496367



Guarda

CASTELO DA GUARDA

É na cidade mais alta de Portugal (1056 m de altitude), que se edificou este castelo, com uma localização dominante sobre a urbe da Guarda. Hoje, apenas resta a torre de menagem, três portas e troços da muralha, do que outrora foi uma fortificação de grande resplandecência. Herdeira de um património cultural rico e único, a Guarda encerra nas suas muralhas mais de 800 anos de História.

Castelo da Guarda

GPS: 40.537622, -7.271618



Mêda

LONGROIVA

O Castelo, classificado como Monumento Nacional desde 1943, constituiu um testemunho da arquitetura templária na região. A Torre de Menagem, edificada pelo Grão-mestre dos Templários de Portugal, Gualdim Paes, data de 1176. Merecem também toda a atenção a Igreja de Santa Maria e a Capela de Nossa Senhora do Torrão, bem como, as diversas sepulturas antropomórficas localizadas na sua envolância.

Longroiva

GPS: 40.963796, -7.208668



MARIALVA

O castelo alberga uma das mais bonitas e místicas cidadelas. Nesta aldeia no interior das muralhas, o visitante pode deslumbrar-se com a história e beleza ancestral da Igreja de Santiago, Capela de Nosso Senhor dos Passos, Torre de Menagem, Casa da Camara, Casa dos Magistrados e Pelourinho, bem como percorrer as pequenas ruelas e ruínas das casas aí existentes. Quem visita o Castelo fica fascinado com a paisagem que a vista alcança, quase até Espanha. Visitar a Aldeia Histórica de Marialva é sem dúvida uma viagem ao passado.

Marialva

GPS: 40.913581, -7.231747

**Pinhel****CASTELO DE PINHEL**

O Castelo de Pinhel, de que se destacam duas Torres Medievais, foi valorizado com a instalação de um Centro Interpretativo do Castelo e Territórios de Pinhel em que se procura dar a conhecer os factos e as personalidades que marcaram a História local e nacional, mas também os pormenores relacionados com o próprio Castelo, classificado como Monumento Nacional.

Pinhel

GPS: 40.777144, - 7.062028

**Sabugal****ALFAIATES**

O castelo situa-se num planalto, delineado por um terreiro e com construções rústicas, alocadas a dois alçados. O castelo foi edificado no reinado de D. Manuel I, embora na povoação houvesse já uma fortificação leonesa desde o séc. XIII, da qual não sobram vestígios.

Alfaiates

GPS: 40.390312, - 6.911406

**SABUGAL**

Este castelo com torre de menagem de cinco quinas, encontra-se numa região que foi alvo de fortes confrontos entre os reinos de Portugal e de Castela. Em 1811, a Vila foi palco de uma importante batalha entre as tropas anglo-lusas e o exército francês que, sob o comando de Massena, saiu derrotado.

Sabugal

GPS: 40.351308, - 7.093941



SORTELHA

Erguido num maciço granítico, inacessível pela vertente Sul e, num local sensível, devido às discussões sobre os limites de fronteira entre o território nacional e o de Leão, encontra-se o Castelo de Sortelha.

Apesar de não existirem certezas sobre o ano da sua construção, sabe-se que foi o último castelo, de estilo românico, a ser erigido.

Sortelha

GPS: 40.328701,-7.216837

**VILAR MAIOR**

Este castelo teve provável edificação na primeira metade do séc. XIII, em 1232, por ordem de D. Afonso IX de Leão.

Com o Tratado de Alcanizes (1297), Vilar Maior passou a integrar o território português. Possui uma robusta torre de menagem construída já nos últimos reinados da I dinastia, que mais tarde foi apetrechada de uma barbacã baixa.

Vilar Maior

GPS: 40.476803, - 6.940823

**VILA DO TOURO**

Em 1220, Pedro Alvites, Mestre da Ordem do Templo, concedeu carta de foral à Vila do Touro. Entre as obrigações da população, encontrava-se a de construir o castelo. Subsistem apenas dois panos de muralha, aproveitando o relevo entre barrocos, sem vestígios de torres.

Provavelmente, a construção ficou inacabada. Segundo as inquirições de 1290, terá sido destruído pelo concelho da Guarda, preocupado com a ameaça que poderia representar para a manutenção do seu ascendente na zona.

Vila do Touro

GPS: 40.418274, -7.106105

**Trancoso****CASTELO DE TRANCOSO**

Em 1097, Trancoso passa para o Condado Portucalense. O castelo foi cenário de batalhas importantes para a formação e independência do reino. Ainda hoje, a Batalha de Trancoso ou São Marcos (1385), e precursora de Aljubarrota, continua a ser comemorada a 29 de maio.

Castelo de Trancoso

GPS: 40.7781163, -7.348788



PATRIMÓNIO JUDAICO

Esta é a história daqueles que são os últimos judeus sefarditas...

Belmonte acolhe a última comunidade Criptojudaica da Península Ibérica e, porventura, da Europa. Garante a permanência da cultura e tradição hebraicas desde o séc. XVI, até aos nossos dias, e a torna no epicentro da Rota do Judaico em Portugal.

Almeida, Belmonte, Celorico da Beira, Covilhã, Figueira de Castelo Rodrigo, Fornos de Algodres, Fundão, Gouveia, Guarda, Linhares da Beira, Manteigas, Mêda, Pinhel, Sabugal, Seia e Trancoso guardam, ainda hoje, vestígios da riqueza Judaica. O espólio do Museu Judaico de Belmonte é a prova viva deste património. Percorrer esta rota, é conhecer o legado e tradições dos Judeus em terras da Beira!

Rede de Judiarias de Portugal
Praça da República, 16 | Belmonte
GPS: 40.358513, -7.349747
☎ (+351) 275 911 362
info@redejudiariasportugal.com
www.redejudiariasportugal.com



Almeida

CASA DE CULTO (ESNOGA)

Na Malhada Sorda o edifício conhecido por Esnoga apresenta o aspeto de uma casa de habitação, não despertando suspeitas aos inquisidores. Na fachada rasga-se uma janela em estilo manuelino tardio do Séc. XVI. Quando o edifício foi erguido já tinha sido determinada a expulsão ou conversão forçada. Não se construíam Sinagogas. Numa das esquinas da casa colocaram no remate um relógio de Sol, provavelmente no Séc. XVII.

Casa de Culto (Esnoga)
Rua do Relógio | Malhada Sorda
GPS: 40.535043, -6.914106
☎ (+351) 271 566 248 (Junta de Freguesia)
jfmalhadasorda@sapo.pt
www.cm-almeida.pt



VILAR FORMOSO FRONTEIRA DA PAZ - MEMORIAL AOS REFUGIADOS E AO CÔNSUL ARISTIDES DE SOUSA MENDES

Em Junho de 1940, e ao arripio das ordens recebidas, o cônsul português, em Bordéus, Aristides de Sousa Mendes, emitiu milhares de vistos permitindo a fuga para a liberdade a muitos que fugiam ao nazismo. Para honrar esta ação e relembrar o papel crucial que Portugal desempenhou no acolhimento aos refugiados durante a II Guerra Mundial, a Câmara Municipal de Almeida criou o Pólo museológico, Vilar Formoso – Fronteira da Paz, Memorial aos Refugiados e ao Cônsul.

Vilar Formoso Fronteira da Paz - Memorial aos Refugiados e ao Cônsul Aristides de Sousa Mendes
Largo da Estação | Vilar Formoso
GPS: 40.606264, -6.829658
☎ (+351) 271 149 459
fronteiradapaz@cm-almeida.pt
☎ (+351) 271 149 451
turismo.almeida@cm-almeida.pt
www.cm-almeida.pt



Belmonte

MUSEU JUDAICO DE BELMONTE

O Museu surge, em 2005, como um espaço histórico e cultural que regista a forte presença sefardita no nosso País. Muitas das peças apresentadas, estiveram escondidas ou reservadas, durante séculos, em virtude das perseguições da Inquisição.

Museu Judaico de Belmonte
Rua da Portela, 4
GPS: 40.358789, -7.350327
☎ (+351) 275 088 698 | 969 200 486
empds.belmonte@gmail.com
https://cm-belmonte.pt



SINAGOGA 'BEIT ELIAHU' DE BELMONTE

A Sinagoga 'Beit Eliahu' (filho de Elias) foi inaugurada em 1996, localizando-se numa das ruas da antiga Judiaria. A Comunidade Judaica de Belmonte está referenciada numa epigrafe de uma primitiva Sinagoga, datada do séc. XIII.

Visita sob marcação prévia

Sinagoga 'Beit Eliahu' de Belmonte

Rua Fonte da Rosa

GPS: 40.358944, -7.347306

☎ (+351) 275 913 157

comunidadejudaica2013belmonte@gmail.com

**Figueira de Castelo Rodrigo****CENTRO INTERPRETATIVO EPHRAIM BUENO**

A história da presença judaica no concelho de Figueira de Castelo Rodrigo está, agora, inventariada e documentada no Centro Interpretativo Ephraim Bueno (1599-1665), um judeu nascido em Castelo Rodrigo que foi médico, físico e escritor, e que teve um percurso profissional e social de grande relevância na corte dos Países Baixos.

Centro Interpretativo Ephraim Bueno

Rua Dr. Ricardo Machado, 13

GPS: 40.897240, -6.963165

☎ (+351) 271 311 365

cieb.judaico@cm-fcr.pt

<https://cm-fcr.pt>

**Gouveia****CASA DA VIVÊNCIA JUDAICA**

Projeto de valorização, divulgação e proteção do património cultural religioso medieval e moderno, incidindo, particularmente, nas evidências, artefactos e espaços urbanos no Município de Gouveia que representam o passado ligado à comunidade judaica e cristã-nova da Serra da Estrela.

Associados ao imóvel, estão ainda os conjuntos urbanos, arquiteturas e simbologias inscritas no alto-concelho, que preservam partes do cenário urbano da época conturbada que se seguiu ao édito da conversão obrigatória de D. Manuel I, permitindo ao visitante percorrer os espaços no território representativos dos diversos eventos e momentos deste período histórico.

Casa da Vivência Judaica

Rua das Nogueiras

GPS: 40.494631, -7.594581

☎ (+351) 238 083 930

turismo@cm-gouveia.pt

www.cm-gouveia.pt

**Sabugal****ESPAÇO DA MEMÓRIA JUDAICA DO SABUGAL**

Um espaço com alguns artefactos expostos que relatam o passado do Sabugal, bem como alguns conteúdos gráficos acompanhados de textos que fazem uma evocação da presença das comunidades judaicas nesta antiga Vila, desde tempos medievais e modernos.

Espaço da Memória Judaica do Sabugal

Largo do Castelo

GPS: 40.351178, -7.093364

☎ (+351) 271 751 040

geral@cm-sabugal.pt

www.cm-sabugal.pt



Trancoso

CENTRO DE INTERPRETAÇÃO DA CULTURA JUDAICA ISAAC CARDOSO

Espaço museológico dedicado ao passado judaico de Trancoso, tendo no seu interior uma réplica de uma sinagoga sefardita, e uma sala com informação alusiva a Fernando Isaac Cardoso, médico, filósofo e autor de vários livros dedicados aos judeus.

Centro de Interpretação da Cultura Judaica Isaac Cardoso

Rua Poço do Mestre | Trancoso

GPS: 40.777643, -7.348218

☎ (+351) 271 817 176

www.cm-trancoso.pt



GASTRONOMIA KASHER

Kasher ou *Kosher* define os alimentos que são preparados de acordo com as leis judaicas de alimentação (*Kashrut*).

No caso dos mamíferos e das aves, estes só podem ser considerados *Kasher* se forem abatidos de acordo com os preceitos desta religião, isto é, sem sofrimento.

A proibição de comer sangue faz com que as carnes sejam salgadas e depois colocadas em repouso, aguardando-se que o sangue seja removido.

Exemplos de produtos produzidos na região e comercializados em todo o país: vinho, azeite, queijo, enchidos de aves, compotas e pastas, entre outros.

ALDEIAS HISTÓRICAS



Aldeias Históricas de Portugal

Praça da República (Largo do Pelourinho) | Belmonte

GPS: 40.358627, -7.349628

☎ (+351) 275 913 395

press@aldeiashistoricasdeportugal.com

<https://aldeiashistoricasdeportugal.com>

ALMEIDA

A Rede das Aldeias Históricas de Portugal é composta por 12 aldeias que, possuem como essência comum, a sua autenticidade e genuinidade cultural. Nestas aldeias respiram-se séculos de história! Aventure-se e explore cada uma delas!

As muralhas da Praça, sob a forma de uma enorme estrela (Monumento Nacional), guardam no seu interior um valioso património da arquitetura militar do séc. XVII que aguardam por si!

Almeida

GPS: 40.724075, -6.904829



BELMONTE

O contributo dos judeus para a história de Belmonte é indiscutível, a sua presença na Vila até à atualidade é-nos contada no Museu Judaico. Berço de Pedro Alvares Cabral, a sua epopeia é narrada no Museu dos Descobrimentos.

Belmonte

GPS: 40.360894, -7.341325

**CASTELO MENDO**

A Aldeia apresenta um conjunto urbano de traça medieval de elevada qualidade arquitetónica, enlaçada por muralhas, cuja porta principal, é ladeada por duas figuras monolíticas ligadas à cultura céltica.

Castelo Mendo

GPS: 40.594254, -6.948866

**CASTELO NOVO**

Na Serra da Gardunha, numa colina rochosa, ergue-se Castelo Novo que, outrora, pertenceu à Ordem dos Templários, dos quais restam alguns vestígios.

Aproveite para visitar o Atelier Histórias Criativas, onde encontra os bonecos feitos de pano e lã associados às lendas de cada Aldeia Histórica.

Castelo Novo

GPS: 40.077699, -7.494075

**CASTELO RODRIGO**

Localidade raiana que desempenhou um lugar relevante nas relações Luso-Castelhanas e na defesa do território nacional. Conquistada aos Árabes (séc. IX) e sob o domínio do Reino de Leão, Castelo Rodrigo integra definitivamente o território português em 1297.

Desde 2021, a aldeia histórica de Castelo Rodrigo é considerada uma das melhores aldeias turísticas do Mundo com o selo *Best Tourism Villages* da Organização Mundial de Turismo.

Castelo Rodrigo

GPS: 40.876197, -6.963032



LINHARES DA BEIRA

Data do séc. XII, e dispõe de uma arquitetura única, como resultado da herança dos vários períodos ao longo dos séculos. Um passeio, pelas ruas e ruelas desta aldeia, é uma verdadeira viagem no tempo e na história do País.

Linhares da Beira

GPS: 40.541037, -7.461136

**MARIALVA**

As origens de Marialva datam de cerca do século VI a.C., cidade de Aravor. Por aqui passaram os romanos, que desenvolveram a Devesa, seguindo-se os primeiros povos Cristãos, entre eles os visigodos, e por aqui andaram também os árabes. Na reconquista cristã, em 1063, voltou para território cristão.

Marialva divide-se em três núcleos: a Cidadela, no interior do Castelo, classificado como Monumento Nacional desde 1978; o Arrabalde com características medievais e quinhentistas, e onde se encontra a Igreja de S. Pedro classificada como Imóvel de Interesse Público desde 2002 e por fim a Devesa, onde, hoje, a maioria da população vive, sendo a zona que apresenta mais vestígios romanos.

Marialva

GPS: 40.909368, -7.231712

**SORTELHA**

Com 800 anos de história, esta é considerada uma das mais belas vilas de Portugal, tendo conseguido manter a sua traça arquitetónica inalterada até ao presente.

Passeie sem pressas pelas vielas repletas de história. Sugerimos uma visita à oficina do Bracejo (técnica tradicional do artesanato de Sortelha).

Sortelha

GPS:40.330953, -7.212143

**TRANCOSO**

Cidade medieval muralhada é um dos mais medievais símbolos da Idade Média.

Quem passar sob as Portas D'El Rei, entra num mundo nobre, onde o passado está em exposição através de um museu vivo - castelo, muralhas, igrejas, pelourinho e palácios. Igualmente símbolo da história judaica, com vasto património construído.

Aqui nasceu Bandarra, o sapateiro-profeta, que pressagiu nas suas trovas, a perda da liberdade e a restauração da independência.

Trancoso

GPS: 40.779455, -7.350531



ALDEIAS DO XISTO


ADXTUR – Agência para o Desenvolvimento Turístico das Aldeias do Xisto

Casa Grande – Centro Dinamizador

Barroca | Fundão

GPS: 40.109116, -7.717552

☎ (+351) 275 037 393 | 960 101 873

✉ info@aldeiasdoxisto.pt

www.aldeiasdoxisto.pt

Nas aldeias que integram a Rede, as casas, as ruas, os equipamentos hoteleiros, foram construídas ou recuperadas, com tempo e vagar, utilizando como elemento principal, o xisto! Aqui, vai sentir-se em casa. Porque saber viver também é saber preservar o que sempre foi nosso, proteger o que não se quer ver desaparecer! Por estes motivos ou por outros, venha descobrir um novo mundo rural, tradicional e, acima de tudo, genuinamente português!

Covilhã
SOBRAL DE S. MIGUEL

O coração do xisto. Os seus habitantes consideram que a aldeia é o “Coração do Xisto”. A sua relação com o xisto é por demais evidente. Mas não só da pedra se construiu esta povoação. Vale a pena descobrir os pequenos tesouros que Sobral de São Miguel esconde.

O slogan da aldeia “O coração do xisto” não é inocente. Esta aldeia será um dos maiores aglomerados de edifícios em xisto de Portugal. Porém, a grande maioria das construções encontra-se rebocada e pintada predominantemente de branco.

Sobral de S. Miguel

GPS: 40.222823, -7.752745


Fundão
BARROCA

No centro da rede. Na Barroca continua a respirar-se um ambiente rural, pautado pelos seus ciclos agrícolas. É aqui a sede da Rede e das Lojas das Aldeias do Xisto.

A Casa Grande, antigo solar do século XVIII onde hoje funciona o Centro Dinamizador das Aldeias do Xisto, acolhe-nos e lança-nos à descoberta das ruas e quelhas.

Barroca

GPS: 40.109439, -7.718167


JANEIRO DE CIMA

À beira do Zêzere grita-se “Ó da barca!” para fazer a travessia do rio. Em Janeiro de Cima era assim que antigamente se uniam as gentes e o comércio das duas margens e hoje é ainda possível fazê-lo num passeio rio acima.

É por aqui que se escondem segredos como a Casa das Tecedeiras, que reinventam tradições e nos fazem viajar no tempo.

Janeiro de Cima

GPS: 40.067292, -7.800675



ALDEIAS DE MONTANHA



aldeias de
montanha

natureza autêntica, pessoas genuínas

ADIRAM - Associação para o Desenvolvimento Integrado da Rede de Aldeias de Montanha Centro Dinamizador da Rede de Aldeias de Montanha

Largo Dr. António Borges Pires | Seia

GPS: 40.420942, -7.704574

☎ (+351) 238 310 246 | 238 320 300

✉ centrodinamizador@aldeiasdemontanha.pt

www.aldeiasdemontanha.pt

Bem-vindo às aldeias rodeadas de vales, onde viviam homens e mulheres da montanha habituados a transpor obstáculos para sobreviver, que aproveitavam a terra e se agasalhavam com casacos de lã retirada do gado que ali pastoreava, se alimentando de enchidos e do famoso Queijo da Serra, que tantos visitantes ainda atraem a esta região.

Ao visitar as aldeias que integram a Rede, prepare-se para emergir num mundo de experiências e vivências singulares. Relaxe, respire fundo e abrace os costumes e tradições de locais e gentes genuínas.

Aldeias dos concelhos de Celorico da Beira, Covilhã, Fornos de Algodres, Fundão, Guarda, Manteigas, Oliveira do Hospital e Seia, integram o projeto Aldeias de Montanha. Visite-as!

Aldeias de Montanha



MONUMENTOS E OUTROS ELEMENTOS PATRIMONIAIS

Almeida

MURALHAS DA PRAÇA DE ALMEIDA | MONUMENTO NACIONAL

A fortaleza de Almeida foi mandada construir no período pós-Restauração por D. Álvaro de Abranches, General da província da Beira. Assim, em 1641 inicia-se a sua edificação em volta do perímetro urbano de Almeida, apresentando uma planta em forma de hexágono (estrela), formada por doze pontas (6 baluartes e 6 revelins). A Praça Forte foi cenário da Guerra dos Sete Anos, das Invasões Francesas e durante as lutas liberais funcionou como prisão política.

Muralhas da Praça de Almeida

GPS: 40.724259, -6.904952

☎ (+351) 271 570 020 | 271 149 451

✉ turismo.almeida@cm-almeida.pt

www.cm-almeida.pt



OUTROS LOCAIS DE INTERESSE:

Alpendre da Feira | Chafariz d'El Rei

Castelo Mendo

GPS: 40.59506, -6.94846

Câmara Municipal de Almeida (Corpo da Guarda Principal)

Praça da Liberdade | Almeida

GPS: 40.724733, -6.906403

Casa da Câmara e Cadeia (Posto de Turismo)

Castelo Mendo

GPS: 40.592817, -6.949941

Casas Manuelinas

Castelo Mendo

GPS: 40.59363, -6.94923

Casa Quinhentista

Castelo Mendo

GPS: 40.593906, -6.949164

Igreja de S. Vicente ou Igreja da Misericórdia

Castelo Mendo

GPS: 40.59393, -6.94846

Pelourinho

Castelo Mendo

GPS: 40.59310, -6.94939

Picadeiro d'el Rey | Portas duplo de Santo António | Portas duplo de S. Francisco | Praça Alta | Baluarte de St.ª Bárbara | Igreja Matriz | Casa da Roda dos Expostos | Casas Brasonadas | Torre do Relógio | Ruínas do Castelo - Intramuros

Almeida

Porta do Castelinho

Castelo Mendo

GPS: 40.591722, -6.949106

Porta de D. Sancho | Calçada Medieval

Castelo Mendo
GPS: 40.592549, -6.949696

Porta do Sol

Castelo Mendo
GPS: 40.592773, -6.948727

Porta da Vila

Castelo Mendo
GPS: 40.59430, -6.94971

Quartel das Esquadras - Intramuros

Rua das Esquadras | Almeida
GPS: 40.724071, -6.905654

Ruínas da Igreja de Sta. Maria do Castelo

Castelo Mendo
GPS: 40.592274, -6.949724

Ruínas da Torre de Menagem

Castelo Mendo
GPS: 40.592114, -6.949603

Solar do Fidalgo

Castelo Mendo
GPS: 40.593605, -6.949437

Belmonte**CENTUM CELLAS**

A Torre Centum Cellas antigamente também chamada de Torre de São Cornélio é um curioso e singular monumento lítico situado na freguesia do Colmeal da Torre, concelho de Belmonte. As ruínas têm despertado as atenções de todos, suscitando as mais diversas teorias e gerando-se à sua volta as mais variadas lendas.

Centum Cellas

Colmeal da Torre
GPS: 40.377650, -7.342763
☎ (+351) 275 088 698
✉ empds.belmonte@gmail.com
🌐 <https://cm-belmonte.pt>

**IGREJA DE SANTIAGO E PANTEÃO DOS CABRAIS | MONUMENTO NACIONAL**

Pressupõe-se que a construção da Igreja tenha ocorrido em 1240, por intermédio de D. Maria Gil Cabral. No interior da Igreja é possível observar a Capela de Nossa Sra. da Piedade onde se pode contemplar uma Pietá, do séc. XIV, monolítica, com cerca de 1,5m de altura. A capela, gótica, possui colunas com capitéis dos quais se destacam os que relatam feitos ocorridos no Norte de África atribuídos a Fernão Álvares Cabral. Na Capela anexa, Panteão da família Cabral, estão depositadas as cinzas de Pedro Álvares Cabral e sua família.

Igreja de Santiago e Panteão dos Cabrais | Monumento Nacional

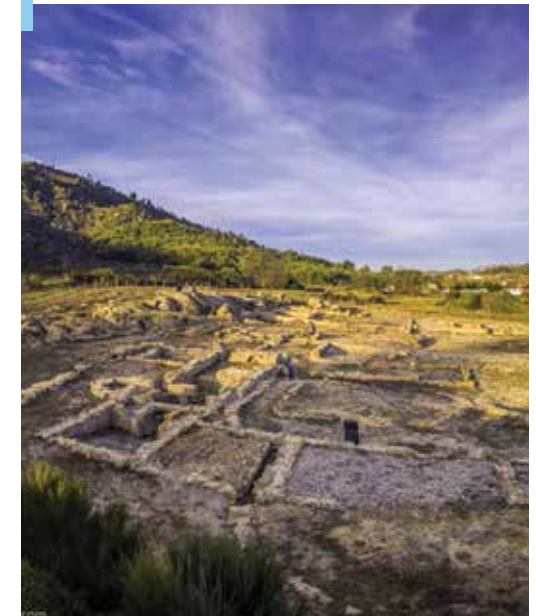
Largo do Castelo
GPS: 40.359210, -7.348921
☎ (+351) 275 088 698
✉ empds.belmonte@gmail.com
🌐 <https://cm-belmonte.pt>

**VILLA DA FÓRNEA**

Os vestígios romanos da Quinta da Fórnea tratam-se de um dos mais importantes existentes na Beira Interior.

Villa da Fórnea

GPS: 40.331510, -7.355390
☎ (+351) 275 088 698
✉ empds.belmonte@gmail.com
🌐 <https://cm-belmonte.pt>



Celorico da Beira

IGREJA DE SANTA MARIA

Templo construído nos séculos XIII e XIV e reformado no século XVIII, conservando ainda, dessa época, a fachada barroca e duas torres sineiras. Destaca-se a imaginária e algumas pinturas, os caixotões do teto com figuras de santos pintadas, os azulejos do século XVII e as lápides tumulares. Durante a terceira invasão francesa, funcionou como hospital de sangue dos ingleses.

Igreja de Santa Maria

Praça de Santa Maria
GPS: 40.620487, -7.406061
turismo@cm-celoricodabeira.pt
www.cm-celoricodabeira.pt



OUTROS LOCAIS DE INTERESSE:

Estação Arqueológica de S. Gens

GPS: 40.654528, -7.396731

Moinhos da Rapa

Ribeira da cabeça Alta | Rapa
GPS: 40.581895, -7.343331

Covilhã

REAL FÁBRICA DE PANOS

Uma manufatura de Estado, fundada por D. José I, em 1764, no âmbito da política de fomento industrial do Marquês de Pombal. Até 1882, produziram-se aqui os tecidos de lã para os fardamentos do exército português. A área das Tinturarias foi classificada em 1982 como Imóvel de Interesse Público, tendo sido reconvertida no Museu de Lanifícios da Universidade da Beira Interior, após uma intervenção arqueológica pioneira em Portugal no âmbito da Arqueologia Industrial.

Real Fábrica de Panos

Rua Marquês d'Ávila e Bolama
GPS: 40.277845, -7.508339
☎ (+351) 275 241 411
muslan@ubi.pt
www.museu.ubi.pt



PONTE PEDONAL DA CARPINTEIRA

De autoria do arquiteto João Luís Carrilho da Graça, é uma das maiores pontes pedonais do País (60m de altura no ponto central e 220m de comprimento). Obra emblemática que serpenteia o vale, foi galardoada na Bienal Ibero-americana de Arquitetura e Urbanismo, como um dos melhores trabalhos de arquitetura da América Latina, Portugal e Espanha (2012). Foi premiada pelos Prémio Globais AIT (2011) e considerada uma dos "World's Coolest Desing Destination" pela revista Travel & Leisure. Foi, igualmente, nomeada para os prémios Mies van der Rohe.

Ponte Pedonal da Carpinteira

Vale da ribeira da Carpinteira
GPS: 40.283593, -7.504231
www.visitcovilha.com



OUTROS LOCAIS DE INTERESSE:

Capela do Calvário

Sítio do Calvário
GPS: 40.281706, -7.507830

Capela de São Martinho

R. Marquês de Ávila e Bolama 44
GPS: 40.2777669, -7.507634

Funicular Santo André

Rua António Augusto de Aguiar, 26
GPS: 40.278788, -7.505525

Igreja de Nossa Senhora da Conceição

Largo Infância, 21
GPS: 40.282673, -7.504318

Igreja de Santa Maria

Rua 1º de Dezembro
GPS: 40.280428, -7.505858

Figueira de Castelo Rodrigo

IGREJA E CONVENTO SANTA MARIA DE AGUIAR | MONUMENTO NACIONAL

Data de meados do séc. XII, quando uma primitiva comunidade de monges beneditinos ali se instalou. Na década de 70 do séc. XX, a comunidade abraçou a Ordem de Cister, dando-se, assim, início à construção que hoje vemos. A Igreja do Convento é um arquétipo genuíno da arquitetura cisterciense - robusta, austera e pouco ornamentada. A fachada do Convento apresenta características do românico.

Igreja e Convento Santa Maria de Aguiar

Lugar de Santa Maria de Aguiar
GPS: 40.876590, -6.941530
☎ (+351) 271 311 365
<https://cm-fcr.pt>



IGREJA MATRIZ DE ESCALHÃO

Foi no reinado de D. Dinis que se edificou o castelo de Escalhão, que tal como todos os outros castelos raianos tinha como objetivo reforçar a defesa da “fronteira seca” de Portugal face a possíveis investidas castelhanas. Terá sido nesta época que se edificou a igreja matriz da vila, havendo já no ano de 1320 notícia da sua existência. A fachada, que denota alguma austeridade no modelo, apresenta ao centro um portal de volta perfeita enquadrado num alfiz com colunas de fuste canelado encimado por frontão triangular. Dois pórticos com a mesma estrutura repetem-se nas fachadas laterais, marcadas pela disposição de contrafortes e pela abertura de janelões. Do lado esquerdo da fachada foi edificada a torre sineira. O altar-mor de talha edificado na campanha quinhentista foi executado cerca de 1525 por Henrique Fernandes e Arnao de Carvalho. Deste conjunto subsistem dois painéis esculpidos em alto-relevo, representando o Calvário e a Deposição no túmulo. Este retábulo foi substituído no século XVII por um altar de talha barroca edificado no século XVIII, que integra troço e esculturas de vulto.

Igreja Matriz de Escalhão

GPS: 40.948945, -6.925950
<https://cm-fcr.pt>



PONTE ROMANA SOBRE A RIBEIRA DE AGUIAR | MONUMENTO NACIONAL

As origens desta Ponte estão perdidas no tempo, pensando-se que tenha sido construída ou no período de ocupação Romana desta região, ou posteriormente mas seguindo a tradição arquitetónica Romana e mesmo utilizando materiais datados desse período. De qualquer dos modos, sabe-se que a Ponte sofreu um profundo restauro no século XIV.

Ponte Romana sobre a Ribeira de Aguiar

GPS: 40.924728, -6.939426



RUÍNAS DO TEMPLO ROMANO DE ALMOFALA (TORRE DAS ÁGUIAS)

Templo romano de planta clássica retangular, correspondendo o atual espaço à cella; presença de podium, cuja cornija apresenta perfil característico dos templos dessa época. Teria sido inspirado no Templo de Júlio César no Fórum de Roma. Modificações posteriores para adaptação a atalaia militar e/ou residência senhorial; conjugação do aparelho de granito estrutural com alvenaria de xisto.

Ruínas do Templo Romano de Almolfa (Torre das Águias)

Almolfa
GPS: 40.869567, -6.882332
☎ (+351) 271 311 365
<https://cm-fcr.pt>



OUTROS LOCAIS DE INTERESSE:

Pelourinho

Largo do Pelourinho | Castelo Rodrigo
GPS: 40.87691, -6.963783

Ruínas do Palácio Cristóvão de Moura

Rua do Relógio | Castelo Rodrigo
GPS: 40.877428, -6.964034

Cisterna

Rua da Cadeia | Castelo Rodrigo
GPS: 40.87639, -6.964741

Fornos de Algodres**ANTA DE CORTIÇÔ**

Trata-se de um dólmen com uma câmara funerária formada por nove esteios e um corredor. Conserva ainda parte da mamoa. Alguns dos esteios da câmara apresentavam ainda ténues vestígios de pintura a ocre vermelho.

A sua construção data do período Neolítico, durante o 4º milénio a.C., mas foi reutilizado no período do Calcolítico, durante o 3º milénio a.C. Nele foram recolhidas pontas de seta, machados de pedra polida e alguns fragmentos cerâmicos.

Anta de Cortiçô

Cortiçô

GPS: 40.670795, -7.505334

☎ (+351) 271 708 334

cifa@cm-fornosdealgodres.pt

www.cm-fornosdealgodres.pt

CASTRO DE SANTIAGO

Para além das estruturas de fortificação, foram identificadas no interior do povoado estruturas de carácter habitacional. O Castro de Santiago foi o primeiro povoado fortificado calcolítico a ser identificado na Beira Alta.

Castro de Santiago

Figueiró da Granja

GPS: 40.384634, -7.290040

☎ (+351) 271 708 334

cifa@cm-fornosdealgodres.pt

www.cm-fornosdealgodres.pt

DÓLMEN DE CORGAS DA MATANÇA

Dólmen com uma câmara funerária formada por nove esteios. Alguns dos esteios da câmara apresentam ainda ténues vestígios de gravuras. Data do período Neolítico, durante o 4º milénio a.C., mas foi reutilizado no período do Calcolítico, durante o 3º milénio AC.

Nele foram recolhidas pontas de seta, uma conta de colar, instrumentos de pedra polida, alguns fragmentos cerâmicos e um pequeno ídolo em azeviche.

Dólmen de Corgas da Matança

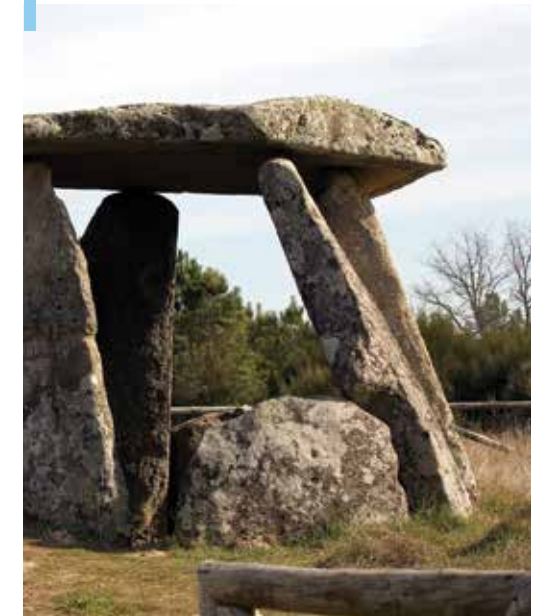
Matança

GPS: 40.669189, -7.532571

☎ (+351) 271 708 334

cifa@cm-fornosdealgodres.pt

www.cm-fornosdealgodres.pt



FRAGA DA PENA

Povoado fortificado que se eleva junto ao topo da vertente ocidental da ribeira da Muxagata. Os materiais de exceção aí recolhidos levam a considerar a Fraga da Pena como um local que contribui para a demarcação e controlo de territórios.

Sítio Arqueológico protegido pelo regimento da DGPC.

Fraga da Pena

Queiriz

GPS: 40.716563, - 7.459935

☎ (+351) 271 708 334

cifa@cm-fornosdealgodres.pt

www.cm-fornosdealgodres.pt



NECRÓPOLE MEDIEVAL DAS FORCADAS

Trata-se de uma necrópole medieval, que conta com cerca de duas dezenas e meia de sepulturas não antropomórficas, escavadas na rocha. As sepulturas apresentam plantas ovaladas, retangulares ou trapezoidais. Algumas apresentam-se geminadas e com rebordos em relevo, possivelmente para evitar entrada de águas da chuva. Estas sepulturas eram cobertas por lajes de granito.

São ainda visíveis sepulturas começadas e não acabadas, encontrando-se outras partidas. Há muito violadas, estas sepulturas são hoje testemunho de uma forma de sepulturas que se divulgou nesta região entre os séculos VI e XIV, tendo o seu apogeu entre os séculos IX e XI. Esta necrópole data dos séculos VII/VII.

Necrópole Medieval das Forcadas

Forcadas | Matança

GPS: 40.411390, -7.300938

☎ (+351) 271 708 334

cifa@cm-fornosdealgodres.pt

www.cm-fornosdealgodres.pt



Fundão

A MOAGEM
CIDADE DO ENGENHO E DAS ARTES

Antiga Fábrica de moagem de centeio reveste-se de elevada importância para a arqueologia industrial, permitindo uma visita ao circuito de processamento do centeio, e à singular maquinaria de madeira, que preserva a identidade do edifício.

A Moagem - Cidade do Engenho e das Artes

Rua Cidade da Covilhã

GPS: 40.141741, - 7.497036

☎ (+351) 275 779 040

geral@cm-fundao.pt

www.visitfundao.pt



CASAS TEMÁTICAS

A rede de Casas temáticas é um circuito de visitação único que explora diversos conceitos como a cereja, a tecelagem, o bombo, o mel, o barro, a pastorícia, o cogumelo, a poesia de Eugénio de Andrade, a Romaria de Santa Luzia e vida e obra de António Guterres. Todas elas pedagógicas e turísticas, mas essencialmente criadas para preservar tradições e modos de produzir artesanais de elevada qualidade.

Casas Temáticas

☎ (+351) 275 779 040

fundao@fundaoturismo.pt

www.visitfundao.pt



OUTROS LOCAIS DE INTERESSE:

Igreja Matriz do Fundão

Rua Dr. Teodoro Mesquita
GPS: 40.137187, -7.499443

Chafariz D. João V

Largo D. João V | Alpedrinha
GPS: 40.100150, -7.468791

Antigos Paços do Concelho

Largo dos antigos Paços do Concelho | Castelo Novo
GPS: 40.077779, -7.495724

Lagariça

Largo Petrus Gutteri | Castelo Novo
GPS: 40.077374, -7.496935

Pelourinho

Praça dos Antigos Paços do Concelho | Castelo Novo
GPS: 40.077779, -7.495724

Palácio do Picadeiro

Largo do Chafariz D. João V | Alpedrinha
GPS: 40.100477, -7.468742
☎ (+351) 275 779 040

**Gouveia****IGREJA DA MISERICÓRDIA**

Igreja da Misericórdia, que data de 1721. A Igreja é de planta retangular e capela-mor saliente, com a fachada revestida a azulejos da época. O portal principal é encimado por um varandim, acedido por um portal cuja moldura integra a pedra de armas da Casa Real Portuguesa, rematada por uma concha de São Tiago (Vieira). Na antiga sacristia, instalou-se um pequeno e acolhedor Museu de Arte Sacra.

Igreja da Misericórdia

Praça de S. Pedro
GPS: 40.494551, -7.592291
☎ (+351) 238 083 930
turismo@cm-gouveia.pt
www.cm-gouveia.pt

**IGREJA DE S. PEDRO**

De estilo barroco, em cantaria de granito com frontaria composta por dois corpos sobrepostos. A azulejaria da fachada foi colocada em 1940, nas comemorações dos 300 anos da Restauração da Independência de Portugal.

Igreja de S. Pedro

Praça de São Pedro
GPS: 40.494289, -7.592538
☎ (+351) 238 083 930
turismo@cm-gouveia.pt
www.cm-gouveia.pt

**IGREJA DA MISERICÓRDIA**

A Igreja da Misericórdia de Melo é um templo construído para albergar esta instituição na antiga Vila de Melo. No seu interior, destaca-se o retábulo-mor, flanqueado por retábulos colaterais, dedicados a Nossa Senhora da Piedade e ao Menino Jesus em talha dourada.

Melo
GPS: 40.606560, -7.521153
☎ (+351) 238 083 930
turismo@cm-gouveia.pt
www.cm-gouveia.pt

IGREJA DO ANTIGO CONVENTO DA MADRE DE DEUS

A Igreja do antigo Convento da Madre de Deus é, atualmente, a Igreja Matriz de Vinhó. As suas características arquitetónicas enquadram-se no maneirismo e barroco. As visitas ao monumento são gratuitas, desde que com marcação prévia no Posto de Turismo de Gouveia ou na Junta de Freguesia da União de Freguesias de Vinhó e Moimenta da Serra.Vinhó
GPS: 40.499883, -7.625793
☎ (+351) 238 083 930
turismo@cm-gouveia.pt
www.cm-gouveia.pt

CAPELA DO SENHOR CALVÁRIO

O cume do monte Ajax é coroado pela capela rococó oitocentista de devoção ao Nosso Senhor do Calvário, associada aos padres da Companhia dos Jesuítas, que na primeira metade do século XVIII se instalaram no Colégio da Santíssima Trindade.

Monte Calvário
GPS: 40.496440, -7.590914
☎ (+351) 238 083 930
turismo@cm-gouveia.pt
www.cm-gouveia.pt

OUTROS LOCAIS DE INTERESSE:

Anta de Rio Torto

Rio Torto
GPS: 40.500535, -7.654895

Antiga Casa da Câmara de Melo

Melo
GPS: 40.520287, -7.535089

Calçada dos Galhardos

Folgosinho
GPS: 40.500662, -7.517111

Casa da Torre

Avenida Bombeiros Voluntários, 8
GPS: 40.493846, -7.592543

Castelo de Folgosinho

Folgosinho
GPS: 40.511022, -7.512132

Pelourinho de Melo

Melo
GPS: 40.521004, -7.537370

Solar dos Condes de Vinhó e Almedina (Museu Municipal de Arte Moderna Abel Manta)

Rua Direita
GPS: 40.493252, -7.592250

Solar dos Serpa Pimentel (Biblioteca Municipal Vergílio Ferreira)

Praça de S. Pedro
GPS: 40.494377, -7.592874

Guarda**SÉ DA GUARDA**

Imponente marco da história da arquitetura religiosa portuguesa, a sua construção decorreu entre finais do séc. XIV e inícios do séc. XVI.

Traduzindo, no rendilhado do granito, a estética do gótico, bem patente nas gárgulas e no rendilhado dos pináculos, e a riqueza decorativa do manuelino, presente na graciosidade do portal, impressiona pela forma como conjuga a robustez característica das igrejas fortificadas com a beleza do labor decorativo.

No interior, destaca-se o retábulo monumental maneirista, com cerca de 110 imagens, representando episódios da Vida de Cristo, esculpido em pedra de Ançã e atribuído ao grande mestre da renascença coimbrã, João de Ruão.

A subida aos terraços permite desfrutar de uma magnífica vista panorâmica!

Sé da Guarda

Praça Luís Vaz de Camões
GPS: 40.538443, -7.269481

☎ (+351) 969 330 910
catedralguarda@gmail.com
www.mun-guarda.pt

**CASTRO CABEÇO DAS FRÁGUAS**

Não se sabe ao certo a data de construção do Castro do Cabeço das Fráguas. Admite-se que tenha sido edificado entre os séculos V a.C. e III a.C., pelos Lusitanos, que povoaram esta região neste período, antes da chegada dos Romanos.

Benespera
GPS: 40.427794, -7.225034
turismo@mun-guarda.pt
www.mun-guarda.pt

IGREJA DE SÃO VICENTE

De origem medieval, a Igreja tal como se conhece hoje, corresponde a uma reconstrução do séc. XVIII. Nela destacam-se os extraordinários painéis de azulejo atribuído ao artista conimbricense Sousa Carvalho. Estes representam temas da doutrina cristã - Anunciação, Torre de David, Visitação, Adoração dos Magos, Fuga para o Egito e a Paixão de Cristo. A capela-mor encontra-se virada simbolicamente para Oriente.

Igreja de São Vicente

Rua Francisco de Passos (Rua Direita)
GPS: 40.540049, -7.268159
turismo@mun-guarda.pt | www.mun-guarda.pt

**CASTRO DO JARMELO**

Foi-lhe atribuído foral por D. Afonso Henriques, assim nascendo o famoso e muito antigo Concelho do Jarmelo.

Jarmelo
GPS: 40.590255, -7.133099
turismo@mun-guarda.pt
www.mun-guarda.pt

CASTRO DO TINTINOLHO

Corresponderia a um centro político-económico que aliava as excelentes capacidades defensivas naturais à robustez das suas muralhas.

GPS: 40.567349, -7.289085
turismo@mun-guarda.pt
www.mun-guarda.pt

TEATRO MUNICIPAL DA GUARDA

Projeto do arquiteto Carlos Veloso. Edifício minimalista composto por dois blocos de betão e vidro, tendo sido nomeado para o Prémio Europeu de Arquitetura Mies van der Rohe.

Rua Batalha Reis, 12
GPS: 40.534624, -7.268317
☎ (+351) 271 205 240
geral@tmg.com.pt
www.tmg.com.pt

TORRE DOS FERREIROS

No seu interior podemos encontrar uma das suas particularidades: três portas, uma delas de guilhotina, que quando encerrada, a tornava inexpugnável. Esta Torre dispõe de um elevador panorâmico e de um telescópio com alcance médio para todas as vertentes da cidade.

Rua da Torre
GPS: 40.538247, -7.268214
turismo@mun-guarda.pt
www.mun-guarda.pt

TORRE DE MENAGEM

Implantada no alto dos 1056 m de altitude, a sua construção recua ao século XIII.

Torre de Menagem

GPS: 40.538171, -7.268188

turismo@mun-guarda.pt

www.mun-guarda.pt



OUTROS LOCAIS DE INTERESSE:

Chafariz Santo André | Imóvel de Interesse Público

Alameda de St. André

GPS: 40.534257, -7.271995

Estação Arqueológica da Póvoa de Mileu

Póvoa do Mileu

GPS: 40.543440, -7.527163

Igreja da Misericórdia

Largo João de Almeida

GPS: 40.538530, -7.267363

Muralha

GPS: 40.540048, -7.266979

Paço da Cultura (antigo Paço Episcopal)

Rua Alves Roçadas

GPS: 40.537767, -7.267607

Porta da Erva

Rua Rui de Pina

GPS: 40.539502, -7.267274

Porta d'El Rei

Largo Espírito Santo

GPS: 40.539814, -7.270255

Manteigas

IGREJA MATRIZ DE SANTA MARIA

A Igreja Matriz de Santa Maria construída entre 1336 e 1338 era a que gozava, outrora, de certas preferências e privilégios, sendo por esse motivo visitada em primeiro

lugar, tanto pelos prelados, como pelos visitantes eclesiásticos. Foi restaurada entre o século XVII e XVIII e posteriormente em 1935. Era desta Igreja que saíam todas as procissões reais organizadas na Vila, à exceção da procissão de Corpus Christi, que saía da Igreja de Santa Maria e da Igreja de São Pedro, alternadamente. Nesta Igreja é invocada a Mãe de Deus sob o especial atributo de Nossa Senhora da Assunção. Em meados do século XVIII esta Igreja possuía cinco altares: o Mor, do Santíssimo Sacramento, de características barrocas, os altares laterais das Almas e da Senhora da Conceição, da época do Renascimento e ainda dois particulares, o de São Miguel e o de Nossa Senhora da Apresentação, pertencentes à família do Capitão-Mor de Manteigas. Atualmente, ao entrar na Igreja deparamos com o altar-Mor, dedicado a Santa Maria Maior; do lado esquerdo o altar do Sagrado Coração de Jesus e dois altares da Imaculada Conceição; do lado direito encontram-se os altares de São Sebastião e de Nossa Senhora da Assunção.

Igreja Matriz de Santa Maria

Rua Vasco da Gama, 9

GPS: 40.403022, -7.537959

<https://cm-manteigas.pt>



IGREJA DE SÃO PEDRO

A edificação primitiva da Igreja de São Pedro perde-se no passado. Até agora apenas se sabe, sem precisão de datas, que a sua construção é posterior à Igreja de Santa Maria, também no século XIV. A primeira menção da Igreja de São Pedro data de documento de 01 de Julho de 1449. Pode afirmar-se, no entanto, que remonta a tempos muito antigos, tendo já sofrido no decorrer dos séculos várias reparações, algumas delas profundas, a última das quais obra da pelo Manteiguense e antigo Pároco da Freguesia, o Padre José Augusto do Frade (1910). A Igreja de São Pedro possuía cinco altares: o Mor, do Santíssimo Sacramento, e os laterais, do Senhor Jesus, Senhora da Graça, Almas e Santo António. Atualmente, deparamos ao entrar nesta Igreja com o altar-mor evidenciando-se as imagens de São Paulo e de São Pedro, sendo este um magnífico exemplar em pedra Ançã dos finais do século XIV ou princípios do século XV.

Igreja de São Pedro

Rua 1 de Maio, 106

GPS: 40.400579, -7.539335

<https://cm-manteigas.pt>



IGREJA DE NOSSA SENHORA DA ANUNCIACÃO

Rua da Igreja, 11 | Vale de Amoreira
 GPS: 40.417747, -7.441951
<https://cm-manteigas.pt>

IGREJA DE SÃO JOÃO BATISTA

Rua Padre Zacarias Lucas Coelho, 42 | Sameiro
 GPS: 40.410193, -7.489590
<https://cm-manteigas.pt>

IGREJA DA MISERICÓRDIA

Edificada entre os finais do século XIII e princípios do século XIV, aquando dos primeiros povoadores é, decerto, uma das mais antigas ermidas do Concelho de Manteigas. Desperta particular atenção uma imagem dentro do antigo altar do lado esquerdo da entrada.

Visita sob marcação prévia**Igreja da Misericórdia**

Rua Doutor Pereira de Matos
 GPS: 40.401776, -7.538146
 ☎ (+351) 275 980 070
<https://cm-manteigas.pt>

**Mêda****IGREJA MATRIZ**

Também conhecida como Igreja de São Bento. Igreja matriz barroca composta por uma planta longitudinal com três naves, uma capela-mor mais estreita e baixa e uma sacristia adossada. No interior, destacam-se retábulos de talha dourada maneirista, barroca nacional e rococó. Foi construída no século XVI e remodelada no século XVIII.

Igreja Matriz

Largo da Igreja
 GPS: 40.963011, -7.263052

**TORRE DO RELÓGIO DE MÊDA**

Este morro terá servido de atalaia, uma vez que do seu topo nos é permitido ver toda a envolvente da cidade de Mêda e arredores. Entre os séculos XVII e XVIII, no topo do morro foi edificada uma capela, dedicada a Nossa Senhora da Assunção e um cruzeiro. A Torre do Relógio atual data de inícios do século XX, com quatro mostradores, onde o relógio funcionava, até há pouco tempo, com um sistema de pesos. Hoje é um miradouro por excelência, daí se pode ver toda a zona histórica de Mêda, como o Pelourinho e a Igreja Matriz. É também o Ex-Líbris da Cidade de Mêda.

Torre do Relógio de Mêda

GPS: 40.963276, -7.264063
 ☎ (+351) 279 880 040
cmmeda@cm-meda.pt
www.cm-meda.pt

**PELOURINHO**

Pelourinho manuelino, do tipo gaiola, composto por um fuste octogonal encimado por um capitel em forma de disco, que é sustentado por uma taça oitavada. Foi construído no século XVI. Largo da Igreja
 GPS: 40.962967, -7.263443

SÍTIO ARQUEOLÓGICO DO VALE DO MOURO

Interessante estação arqueológica, com um povoamento neolítico de há sete mil anos, e posteriores ocupações da época romana. As escavações do local, permitiram obter importantes dados sobre o mundo rural romano. Das descobertas, destacam-se um balneário, o mosaico com a figura do deus Baco e um tesouro monetário. Futuramente, com a abertura ao público do Centro Interpretativo, os mesmos ficarão expostos para visita.

Sítio Arqueológico do Vale do Mouro

GPS: 40.853056, -7.193056
 ☎ (+351) 279 882 937 | 969 104 512
valemouro@csc-coriscada.pt
www.cm-meda.pt



Pinhel

IGREJA DE SANTA MARIA

Igreja de nave única de três tramos que terá sido edificada sobre uma antiga capela dedicada a Santa Bárbara. Durante o Século XVII procedeu-se à execução do altar-mor em talha dourada, de estilo português, e das pinturas da capela-mor. O retábulo, com arco de volta perfeita, comporta o trono onde assenta a imagem de Santa Maria do Castelo e o sacrário com a imagem de Cristo redentor na porta.

A capela-mor ostenta um teto em caixotões pintados com os símbolos das ladainhas da Virgem e da Paixão de Cristo.

Igreja de Santa Maria

Largo de Santa Maria
GPS: 40.777126, -7.061071
www.cm-pinhel.pt



IGREJA DA MISERICÓRDIA

A igreja da Misericórdia de Pinhel data da primeira metade do Século XVI, dado que o retábulo em pedra de Ançã, atribuído a João de Ruão e que pertenceu a esta igreja, está datado de 1537 (peça que integra o acervo do Museu Municipal). Na primeira metade do Século XX, a capela do lado esquerdo foi demolida, para permitir o alargamento da rua, acabando assim com a simetria que caracterizava este monumento.

Igreja da Misericórdia

Largo D. Cristóvão de Almeida Soares
GPS: 40.775332, -7.062534



OUTROS LOCAIS DE INTERESSE:

Igreja e Convento de Santo António

Rua de Jesufette Figueiredo
GPS: 40.771821, -7.060338

Pelourinho de Gaiola

Largo Ministro Duarte Pacheco
GPS: 40.775411, -7.062850

Antigos Paços do Concelho (Posto de Turismo)

Largo Ministro Duarte Pacheco
GPS: 40.775730, -7.062617

Antigos Paços do Concelho (Posto de Turismo)

Largo Ministro Duarte Pacheco
GPS: 40.775730, -7.062617



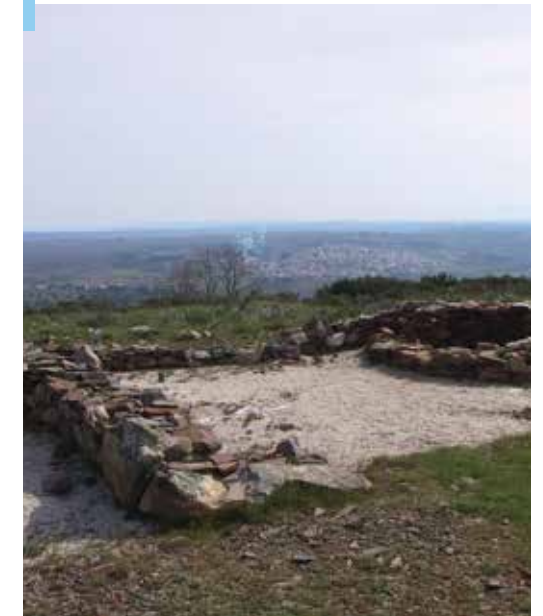
Sabugal

ESTAÇÃO ARQUEOLÓGICA SABUGAL VELHO

Alvo de escavações que indicam a presença de vestígios construtivos e de materiais relativos a duas épocas cronológicas: a 1ª fase habitada durante o I milénio a.C. e a 2ª fase de presença humana nos séculos XII-XIII. As conclusões das intervenções atestam que o Sabugal Velho é um dos sítios arqueológicos fundamentais para o estudo e para a compreensão da proto-história da Beira Interior e da presença leonesa em terras de Riba-Côa.

Estação Arqueológica Sabugal Velho

Cabeço da Senhora dos Prazeres
GPS: 40.334347, -6.891039
☎ (+351) 271 751 040
geral@cm-sabugal.pt
www.cm-sabugal.pt

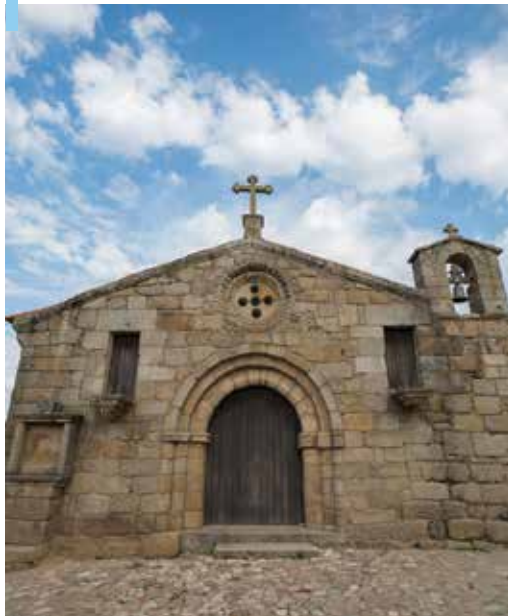


IGREJA DA MISERICÓRDIA

Foi nesta igreja que se realizou o casamento da Infanta D. Maria, filha de D. Afonso IV de Portugal, com Afonso XI de Castela.

Igreja da Misericórdia

Praça Rainha Santa Isabel | Alfaiates
GPS: 40.392184, -6.913556
☎ (+351) 271 751 040
geral@cm-sabugal.pt
www.cm-sabugal.pt

**OUTROS LOCAIS DE INTERESSE:****Igreja e Convento de Nossa Senhora de Sacaparte**

Alfaiates
GPS: 40.395782, -6.893993

Igreja Românica de Santa Maria do Castelo de Vilar Maior (ruínas)

Rua do Cemitério | Vilar Maior
GPS: 40.475566, -6.939258

Ponte Românica

Vilar Maior
GPS: 40.474183, -6.940609

Ponte de Sequeiros

Badamalos
GPS: 40.477153, -7.002538

**Seia****CAPELA DE S. PEDRO
MONUMENTO NACIONAL**

A primitiva capela terá sido edificada nos finais do séc. XII ou inícios do séc. XIII. O interior é um espaço único, sem capela-mor, coberto por abóbada estrelada cujos fechos estão decorados com a Cruz de Cristo, zoomórficos e antropomórficos. A mesa de altar está decorada com importante painel de azulejos hispano-mouriscos datados de inícios do século XV. No séc. XIX a capela ficou desafeta ao culto religioso.

Capela de S. Pedro | Monumento Nacional

Largo da Misericórdia
GPS: 40.419649, -7.701131
☎ (+351) 238 317 762
postoturismo@cm-seia.pt
<https://visitseia.pt>
<https://cm-seia.pt>

**CAPELA SANTO CRISTO DO CALVÁRIO |
MONUMENTO DE INTERESSE PÚBLICO**

Construída no final do séc. XVI, esta capela está associada às celebrações da Semana Santa sendo o término da Procissão Passos do Senhor que percorre a cidade em Sexta-feira Santa.

Rua 1.º de Dezembro
GPS: 40.419649, -7.701131
☎ (+351) 238 317 762
postoturismo@cm-seia.pt
<https://visitseia.pt> | <https://cm-seia.pt>

IGREJA MATRIZ

Situada numa cumeada, com vista privilegiada sobre a cidade e arredores, este edifício data do séc. XIX, com inspiração Neoclássica, embora no seu interior, a ornamentação em talha dourada denuncia o estilo Rococó.

Igreja Matriz

Largo Dr. José Quelhas Bigotte
GPS: 40.419555, -7.701251
☎ (+351) 238 317 762
postoturismo@cm-seia.pt
<https://visitseia.pt>
<https://cm-seia.pt>



SANTUÁRIO DE NOSSA SENHORA DO DESTERRO | CONJUNTO DE INTERESSE PÚBLICO

Formado por dez capelas dedicadas a cenas da vida de Cristo e à Sua Paixão, mas também alusivas aos mistérios do Rosário, a origem deste conjunto de capelas remonta a meados de séc. XVII, altura da construção da primeira capela.

Senhora do Desterro - São Romão

GPS: 40.394948, -7.695021

☎ (+351) 238 317 762

postoturismo@cm-seia.pt

<https://visitseia.pt>

<https://cm-seia.pt>

IGREJA DA MISERICÓRDIA E CASA DO DESPACHO | MONUMENTO DE INTERESSE PÚBLICO

Templo do séc. XVIII, de estilo barroco com fachada joanina.

Largo da Misericórdia

GPS: 40.419588, -7.701300

☎ (+351) 238 313 193

www.misericordiadeseia.pt

SOLAR DOS BOTELHOS

Edifício do Séc. XV representa o poder das velhas famílias da antiga província das Beiras, com uma fachada austera e janelas manuelinas. Aqui está sediado o Centro Interpretativo da História de Seia e do seu Centro Histórico.

Solar dos Botelhos

Praça da República

GPS: 40.419724, -7.702110

**TORRE**

Conhecida no passado por 'Malhão da Serra', a Torre deve a sua designação a uma construção em pedra que o príncipe D. João, em 1806, mandou erguer no cume da Serra da Estrela. Neste local, encontra-se o Vértice Geodésico de 1ª ordem Estrela, que marca a altitude mais elevada de Portugal continental: 1993 metros. A vista panorâmica deste sítio permite, em dias de céu limpo, observar locais tão distantes como as serras do Marão, a norte de Vila Real, da Boa Viagem, na Figueira da Foz, de Gredos, em Espanha, e de S. Mamede, em Portalegre.

Serra da Estrela

GPS: 40.321867, -7.612967

ANTAS DE PARANHOS MONUMENTO NACIONAL

Edificado durante o Neolítico final, e reutilizado já em pleno Calcolítico (c. do primeiro quartel do IV milénio a. C.), a estação arqueológica é essencialmente notabilizada pela anta constituída por câmara sepulcral de planta poligonal com quase três metros de diâmetro e dois de altura máxima, traçados pelos nove esteios inclinados para o interior, sobre os quais repousa a laje - ou "chapéu" - de cobertura.

Paranhos da Beira

GPS: 40.490558, -7.80606

☎ (+351) 238 317 762

postoturismo@cm-seia.pt

<https://visitseia.pt>

<https://cm-seia.pt/>

CASA DAS ARTES

Edifício do início do séc. XIX, antigos Paços do Concelho, inicialmente Casa do Juiz de fora. Atual sede do Collegium Musicum - Conservatório de Música de Seia.

Praça da República

GPS: 40.4197249, -7.702110

CASA DA CERCA E CAPELA DE SANTA RITA IMÓVEL DE INTERESSE PÚBLICO

Edificada no séc. XVII, a casa mantém a estrutura original de feições maneiristas e alberga o Museu do Brinquedo de Seia. Faz parte do complexo a Capela de Santa Rita.

Casa da Cerca e Capela de Santa Rita

Largo de Santa Rita, 9

GPS: 40.418706, -7.701944

☎ (+351) 238 082 015

museu.brinquedo@cm-seia.pt

<https://visitseia.pt>

<https://cm-seia.pt>

**OUTROS LOCAIS DE INTERESSE:****Casa das Obras | Monumento de Interesse Público**

Largo Dr. António Borges Pires

GPS: 40.4208732, -7.704186

Fonte das 4 Bicas

Largo da Misericórdia

GPS: 40.419649, -7.701131

Trancoso**IGREJA DE S. PEDRO**

Templo reconstruído no século XVIII, onde se encontra o túmulo do Sapateiro, Poeta e Profeta Gonçalo Anes Bandarra.

Igreja de S. Pedro

Largo Eduarda Lapa

GPS: 40.778430, -7.349032

☎ (+351) 271 811 147

turismo@cm-trancoso.pt

www.cm-trancoso.pt



IGREJA DA MISERICÓRDIA

Planta longitudinal composta pela nave e pela capela-mor. Apenas a nave se eleva um pouco, diferenciando a cobertura, com telhado de duas águas. A fachada principal, apresenta dois panos separados por pilastras. O portal, de lintel curvo, é ladeado por pilastras escalonadas e almofadadas, sendo de notar as peças bojudas que destacam as bases e os capitéis.

Igreja da Misericórdia

Largo do Pelourinho / Rua da Corredoura

GPS: 40.778422, -7.349032

☎ (+351) 271 811 147

turismo@cm-trancoso.pt

www.cm-trancoso.pt

**IGREJA DA N. SRA. DA FRESTA**

Edifício de estrutura românica do século XII ao qual foram acrescentadas no século XVII a fachada e a torre barrocas.

Calçada da Senhora da Fresta

GPS: 40.778248, -7.345423

☎ (+351) 271 811 147

turismo@cm-trancoso.pt

www.cm-trancoso.pt

CAPELA DE SÃO BARTOLOMEU

Templo reconstruído em 1778, em memória dos esposais de D. Dinis e Isabel de Aragão.

Capela de São Bartolomeu

Av. Heróis de São Marcos

GPS: 40.776185, -7.350949

☎ (+351) 271 811 147

turismo@cm-trancoso.pt

www.cm-trancoso.pt

**OUTROS LOCAIS DE INTERESSE:****Convento de S. Francisco (Teatro Municipal)**

EN 226

GPS: 40.774162, -7.353140

Ruínas do Castelo de Moreira de Rei

Moreira de Rei

GPS: 40.828151, -7.320553

Pelourinho

Largo Eduarda Lapa

GPS: 40.778592, -7.348934

Portas do Prado

EN 226 km 33

GPS: 40.779432, -7.350463

Portas d'El Rei e Muralha

Av. Eng. Frederico Ulrich

GPS: 40.777259, -7.350211

Estátua de Gonçalo Anes Bandarra

Praça do Município

GPS: 40.777783, -7.350236



MUSEUS, NÚCLEOS MUSEOLÓGICOS E CENTROS INTERPRETATIVOS

Almeida

CENTRO DE ESTUDOS DE ARQUITETURA MILITAR

Portas Exteriores de Santo António
GPS: 40.725012, -6.908052
☎ (+351) 271 571 083
geral.cmceam@cm-almeida.pt
www.cm-almeida.pt

EXPOSIÇÃO ETNOGRÁFICA DO CONCELHO DE

ALMEIDA

Quartel das Esquadras – Sala 8 F
GPS: 40.72416, -6.90564
☎ (+351) 271 149 451
turismo.almeida@cm-almeida.pt
Visita sob marcação prévia

CENTRO DE INTERPRETAÇÃO DA ROTA DAS

FORTALEZAS ABALUARTADAS DA RAIA

Portas Exteriores de São Francisco
GPS: 40.72330, -6.90455
☎ (+351) 271 570 025
geral.ceama@cm-almeida.pt
www.rotadasfortalezas.pt

MUSEU HISTÓRICO E MILITAR DE ALMEIDA

Rua da Muralha
GPS: 40.724789, -6.906470
☎ (+351) 271 571 229
museu.militar@cm-almeida.pt
www.cm-almeida.pt

SALA DE ARMAS

Portas de S. Francisco
GPS: 40.724117, -6.904879
☎ (+351) 271 571 229
museu.militar@cm-almeida.pt
www.cm-almeida.pt

SOLAR SÃO JOÃO – CASA MEMÓRIA

Praça Dr. Casimiro Matias 16 (antiga praça de São João)
GPS: 40.72627, -6.90441
☎ (+351) 271 571 103
solarsaojoao@risoturismo.pt
www.risoturismo.pt

Belmonte

À DESCOBERTA DO NOVO MUNDO

CENTRO INTERPRETATIVO DE BELMONTE
Rua Pedro Álvares Cabral
GPS: 40.358195, -7.351574
☎ (+351) 275 088 698 | 969 200 486
empds.belmonte@gmail.com
https://cm-belmonte.pt/

CASA ETNOGRÁFICA DE CARIA

Rua Dr. Joaquim Cameira | Caria
GSP: 40.296061, -7.362755
☎ (+351) 275 088 698 | 969 200 486
empds.belmonte@gmail.com
https://cm-belmonte.pt/
Visita sob marcação prévia

CASA DA RODA

Rua do Reduto, 15 | Caria
GPS: 40.296194, -7.362079
☎ (+351) 275 088 698 | 969 200 486
empds.belmonte@gmail.com
https://cm-belmonte.pt/
Visita sob marcação prévia

CASA DA TORRE | MUSEU DO TERRITÓRIO

Largo Pinto Bastos
GPS: 40.2965905, -7.3628023
☎ (+351) 275 088 698 | 969 200 486
empds.belmonte@gmail.com
https://cm-belmonte.pt

ECOMUSEU DO RIO ZÊZERE

Tulha dos Cabrais
Rua Pedro Álvares Cabral
GPS: 40.358056, -7.351389
☎ (+351) 275 088 698 | 969 200 486
empds.belmonte@gmail.com
https://cm-belmonte.pt

MUSEU DO AZEITE

Sítio do Chafariz Pequeno
GPS: 40.358464, -7.352458
☎ (+351) 275 088 698 | 969 200 486
empds.belmonte@gmail.com
https://cm-belmonte.pt

Celorico da Beira

CASA DO MUNDO RURAL DE PRADOS

Rua dos Estados Unidos da América
GPS: 40.562222, -7.377778
☎ (+351) 271 747 400
turismo@cm-celoricodabeira.pt
www.cm-celoricodabeira.pt
Visita sob marcação prévia

ESCOLA MUSEU DE SALGUEIRAIS

Rua da Escola
GPS: 40.569307, -7.422706
☎ (+351) 271 747 400
turismo@cm-celoricodabeira.pt
www.cm-celoricodabeira.pt
Visita sob marcação prévia

MUSEU DO AGRICULTOR E DO QUEIJO

Avenida Casas de Soeiro
GPS: 40.626168, -7.401651
☎ (+351) 271 743 777
turismo@cm-celoricodabeira.pt
www.cm-celoricodabeira.pt

Covilhã

CENTRO DE INTERPRETAÇÃO DA ARGEMELA

Rua Direita, 18 | Barco
GPS: 40.174205, -7.607742
☎ (+351) 275 962 178
geral@argemela.pt
www.argemela.pt

CENTRO INTERPRETATIVO DA CEREJA

Rua da Estalagem | Ferro
GPS: 40.234726, -7.445350
☎ (+351) 275 335 099 | 275 341 255
centrointerpretativodacereja@gmail.com
www.visitcovilha.com
Visita sob marcação prévia

MUSEU DE ARTE SACRA

Casa Maria José Alçada
Av. Frei Heitor Pinto
GPS: 40.283653, -7.504752
☎ (+351) 275 334 457
museus@cm-covilha.pt
www.visitcovilha.com

MUSEU DA COVILHÃ

Rua António Augusto de Aguiar, 100
GPS: 40.280042, -7.504065
☎ (+351) 275 330 665
museudacovilha@cm-covilha.pt
www.visitcovilha.com

MUSEU MINEIRO

Estrada Municipal 512 | Barroca Grande
GPS: 40.154245, -7.749080
☎ (+351) 275 657 325 | 275 659 100 | 967 013 755
jfasfassis@sapo.pt
www.visitcovilha.com

MUSEU DO QUEIJO

Rua dos Casainhos | Peraboa
GPS: 40.257438, -7.386428
☎ (+351) 275 471 172
museudoqueijo@gmail.com
www.visitcovilha.com

Figueira de Castelo Rodrigo

CENTRO INTERPRETATIVO DA BATALHA DE CASTELO

RODRIGO

Rua de Santa Maria de Aguiar, 1
GPS: 40.896729, -6.962590
☎ (+351) 271 149 776
cibcr.geral@cm-fcr.pt
https://cm-fcr.pt

CENTRO INTERPRETATIVO E MUSEOLÓGICO DE

ALGODRES

Largo de São Sebastião | Algodres
GPS: 40.952915, -7.053314
☎ (+351) 271 397 971 | 966 161 279

CENTRO INTERPRETATIVO DA TORRE DE ALMOFALA

Estrada Municipal 607, s/n | Almofala e Escarigo
 GPS: 40.869992, -6.882440
 ☎ (+351) 271 311 365
turismofcr@cm-fcr.pt
<https://cm-fcr.pt>

MUSEU DAS ARTES E OFÍCIOS FRANCISCO TÁVORA

Rua de Barca de Alva, 14 | Escalhão
 GPS: 40.949942, -6.927233
 ☎ (+351) 271 346 142
casafreguesia@sapo.pt | <https://cm-fcr.pt>

MUSEU RURAL E ETNOGRÁFICO DE VILAR DE AMARGO

Vilar de Amargo
 GPS: 40.944307, -7.013053
 ☎ (+351) 964 026 545 | 962 478 399

Fornos de Algodres**CENTRO DE INTERPRETATIVO DE FORNOS DE****ALGODRES (CIFA)**

Urbanização Zona Sul
 Piso Intermédio do Edifício do Tribunal
 GPS: 40.619443, -7.538031
 ☎ (+351) 271 708 334
cifa@cm-fornosdealgodres.pt
www.cm-fornosdealgodres.pt

MUSEU DE ARTE SACRA

Estrada Nacional, 16 | Figueiró
 GPS: 40.628449, -7.498851
 ☎ (+351) 271 708 334
cifa@cm-fornosdealgodres.pt
www.cm-fornosdealgodres.pt
 Visita sob marcação prévia

Fundão**CENTRO DE INTERPRETAÇÃO DE ARTE RUPESTRE DO****POÇO DO CALDEIRÃO**

Casa Grande da Barroca | Barroca
 GPS: 40.108889, -7.7175
 ☎ (+351) 275 774 581 | 961 941 287
fundao@fundaooturismo.pt
www.cm-fundao.pt
 Visita sob marcação prévia

CENTRO DE INTERPRETAÇÃO DA MOAGEM DO**CENTEIO**

Edifício da Moagem - Cidade do Engenho e das Artes
 Largo da Estação
 GPS: 40.141687, -7.497055
 ☎ (+351) 275 773 032
gabcultural.cmfundao@gmail.com
www.cm-fundao.pt

MUSEU ARQUEOLÓGICO MUNICIPAL JOSÉ ALVES**MONTEIRO**

Rua do Serrão, 13-15
 GPS: 40.136345, -7.500237
 ☎ (+351) 275 774 581 | 961 941 287
geralmuseu@cm-fundao.pt
www.cm-fundao.pt

Gouveia**ESPAÇO ARTE E MEMÓRIA**

Rua Mestre Abel Manta
 GPS: 40.495092, -7.590521
 ☎ (+351) 238 083 930
turismo@cm-gouveia.pt
www.cm-gouveia.pt

MUSEU MUNICIPAL DE ARTE MODERNA ABEL MANTA

Rua Direita, 45
 GPS: 40.493080, -7.593694
 ☎ (+351) 964 864 132
museu@cm-gouveia.pt
www.cm-gouveia.pt

MUSEU DA MINIATURA AUTOMÓVEL

Rua Mestre Abel Manta
 GPS: 40.495092, -7.590521
 ☎ (+351) 238 496 169
museuminiatura@cm-gouveia.pt
www.cm-gouveia.pt

Guarda**MUSEU DA GUARDA**

Rua General Alves Roçadas, 30
 GPS: 40.537477, -7.267806
 ☎ (+351) 271 213 460
museu.guarda@mun-guarda.pt
www.mun-guarda.pt

MUSEU DE TECELAGEM DE MEIOS

Rua Direita | Meios
 GPS: 40.494075, -7.358780
 ☎ (+351) 271 591 046
museu.meios@mun-guarda.pt
www.mun-guarda.pt

Manteigas**CENTRO INTERPRETATIVO DO VALE GLACIAR DO****ZÉZERE (CIVGZ)**

Fonte Santa | Caldas de Manteigas
 GPS: 40.382902, -7.544338
 ☎ (+351) 963 629 179
info@geoparkestrela.pt
www.geoparkestrela.pt

Pinhel**MUSEU ETNOGRÁFICO PROF. MARIA JOSÉ FERREIRA****SOARES CAPELO**

Centro Social Cultural e Recreativo do Lamegal
 Largo da Devesa, 5
 GPS: 40.664215, -7.080040
 ☎ (+351) 271 448 535 | 965 618 401
www.cm-pinhel.pt
 Visita sob marcação prévia

CENTRO INTERPRETATIVO DO CASTELO E**TERRITÓRIOS DE PINHEL**

Castelo de Pinhel
 GPS: 40.777206, -7.063424
 ☎ (+351) 271 410 000
turismo@cm-pinhel.pt
museu@cm-pinhel.pt
www.cm-pinhel.pt

MUSEU JOSÉ MANUEL SOARES

Largo dos Combatentes
 GPS: 40.773134, -7.062097
 ☎ (+351) 962 253 601

MUSEU MUNICIPAL DE PINHEL

Largo dos Combatentes
 GPS: 40.773134, -7.062097
 ☎ (+351) 962 253 601 | 271 410 000

Sabugal**ESPAÇO DA MEMÓRIA JUDAICA DO SABUGAL**

Largo do Castelo
 GPS: 40.351178, -7.093364
 ☎ (+351) 271 750 080
geral@cm-sabugal.pt
www.cm-sabugal.pt
 Visita sob marcação prévia

MUSEU DO SABUGAL

Largo de S. Tiago
 GPS: 40.352436, -7.092999
 ☎ (+351) 271 750 080
museu.municipal@cm-sabugal.pt
www.museusabugal.net

MUSEU DE VILAR MAIOR

Vilar Maior
 GPS: 40.474648, -6.938642
 ☎ (+351) 271 750 080 | 969 003 834
 ☎ (+351) 271 647 531 | 926 889 140
 Visita sob marcação prévia

Seia**CENTRO INTERPRETATIVO DE SEIA E O SEU CENTRO****HISTÓRICO**

Largo da Misericórdia
 GPS: 40.419893, -7.701141
 ☎ (+351) 964 006 109 | 238 321 368
museu@misericordiadeseia.pt
www.misericordiadeseia.pt

CENTRO INTERPRETATIVO DA OVELHA**SERRA DA ESTRELA**

Rua da Igreja, 36 - Largo do Pelourinho
 Santa Marinha
 GPS: 40.450544, -7.663854,
 ☎ (+351) 238 310 760
info@ovelhaserradaestrela.pt
<https://ovelhaserradaestrela.pt>

CENTRO DE INTERPRETAÇÃO DA SERRA DA ESTRELA

(CISE)

Rua Visconde de Molelos
 GPS: 40.419036, -7.711199
 ☎ (+351) 238 320 300
 cise@cise.pt
 www.cise.pt
 https://visitseia.pt

MUSEU DO BRINQUEDO

Largo de Santa Rita, 9
 GPS: 40.418706, -7.701944
 ☎ (+351) 238 082 015
 museu.brinquedo@cm-seia.pt
 https://visitseia.pt
 https://cm-seia.pt/

MUSEU DO PÃO

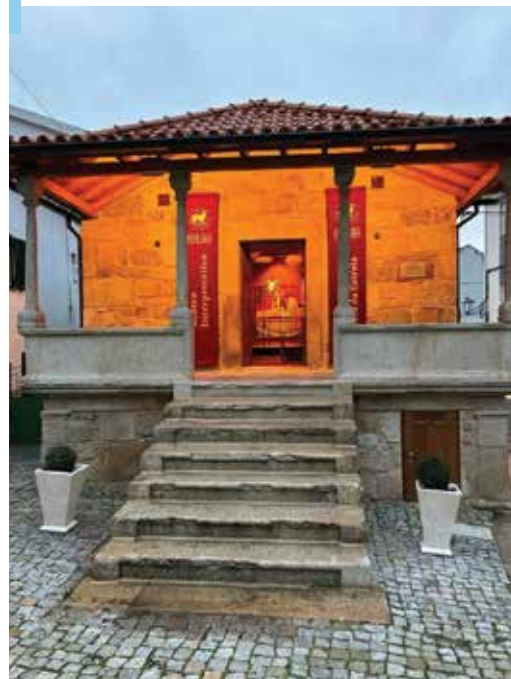
Quinta Fonte do Marrão
 GPS: 40.417890, -7.694690
 ☎ (+351) 238 310 760
 museu@museudopao.pt
 www.museudopao.pt

Trancoso

CASA DO BANDARRA

Rua Poço do Mestre
 GPS: 40.777596, -7.348025
 ☎ (+351) 271 817 176
 www.cm-trancoso.pt

Centro Interpretativo da Ovelha Serra da Estrela
 Seia



Museu do Azeite
 Belmonte



Centro Interpretativo do Castelo e Territórios de Pinhel
 Pinhel



O QUE
fazer



SAÚDE E BEM-ESTAR

As características geológicas da Serra da Estrela e do Riba-Côa apresentam propriedades medicinais singulares. As estâncias termais possuem equipamentos com um conceito 100% wellness e associam os cuidados de saúde aos serviços de SPA e bem-estar. Mais informações em www.termascentro.pt

Almeida

TERMAS DE ALMEIDA – FONTE SANTA

As águas minerais do complexo termal brotam nas escarpas dos montes que formam o vale do rio Côa, a uma altitude de 560m, a 3,5Km da Aldeia Histórica de Almeida. Ladeado por uma paisagem verdejante, o complexo termal é excelente para escapar ao stress do quotidiano, carregando energias através de um dos programas termais de bem-estar e combate ao stress.

ÉPOCA TERMAL

Mai a nov:
Seg a sáb: 9h-12h | 16h-20h

Termas de Almeida – Fonte Santa
Fonte Santa
GPS: 40.805476, -6.981816
☎ (+351) 271 571 123 | 938 607 662
termas@cm-almeida.pt
www.cm-almeida.pt



Covilhã

TERMAS DE UNHAIS DA SERRA

O Aquadome – Termas de Unhais da Serra situa-se num vale de origem glaciária, a uma altitude de 750m, na vila de Unhais da Serra, a 20 km da Covilhã, em pleno Parque Natural da Serra da Estrela. É o primeiro Mountain SPA de Portugal e um dos maiores da Europa com um conceito 100% wellness. Este alia a saúde à prevenção e ao bem-estar.

ÉPOCA TERMAL

1 mar a 30 nov:
9h-13h | 16h-20h

Termas de Unhais da Serra
Unhais da Serra
GPS: 40.265554, -7.625094
☎ (+351) 275 970 030/31
geral@aquadome.com.pt
www.h2otel.pt/pt/aquadome



Manteigas

TERMAS DE MANTEIGAS

Inseridas na Região Hidrotermal de Montanha, a água mineral das termas é captada a cerca de 100m de profundidade, conferindo-lhe uma pureza bacteriana e estabilidade físico-química. Encontram-se em pleno coração do Parque Natural da Serra da Estrela com diversas sugestões para os amantes da natureza (trilhos pedestres e percursos de BTT).

ÉPOCA TERMAL

1 mar a 30 nov:
Ter a sáb: 9h-13h | 14h-18h
Dom e seg: 9h-13h

Termas de Manteigas
Caldas de Manteigas
GPS: 40.385972, -7.545075
☎ (+351) 275 980 300
inatel.manteigas@inatel.pt
www.inatel.pt



Mêda

TERMAS DE LONGROIVA

Situadas em Longroiva (Mêda), numa zona de transição entre as regiões naturais do planalto beirão e do alto Douro. Num enquadramento estratégico de elevado potencial patrimonial. As Termas da Longroiva são uma estância de reconhecidas qualidades terapêuticas excelentes para recuperar energias.

ÉPOCA TERMAL

Abr a nov:
Seg a sáb: 9h-13h | 16h-19h
Dom e feriados: encerrado

Longroiva Thermal SPA
Longroiva
GPS: 40.963175, -7.212777
☎ (+351) 924 755 179
geral.termaslongroiva@cm-meda.pt
www.termasdelongroiva.com



Sabugal

TERMAS DO CRÓ

A utilização das águas medicinais do Cró remontam à era romana. Não obstante, a referência mais antiga data do séc. XVIII, da autoria do médico de D. João V, referindo os seus notáveis efeitos curativos.

Atualmente, as termas dispõem de um moderno balneário com equipamentos de tecnologia de ponta. Ótimas para quem procura um ambiente relaxado.

Distam a 15Km do Sabugal, concelho com um vasto património cultural e natural.

ÉPOCA TERMAL

Abr a nov:

Seg a sáb: 9h-20h

Dom: 9h30-13h | 15h-19h

Termas do Cró

Rapoula do Côa

GPS: 40.442703, -7.044174

☎ (+351) 271 589 000

✉ geral@termasdocro.pt

www.termasdocro.com



TURISMO INDUSTRIAL

Durante séculos, a lã foi objeto de trabalho doméstico/artesanal. Os lanifícios evoluíram no séc. XVII para o das grandes manufaturas e, no séc. XIX, para o das fábricas industriais, destacando-se a Real Fábrica Veiga.

Nos nossos dias, aqui encontram-se algumas das mais modernas empresas mundiais em tecnologia têxtil e de lanifícios que, com mestria, originam a confeção de produtos de excelente qualidade e de design contemporâneo. Venha descobrir esta história feita de fios.

Covilhã

MUSEU DE LANIFÍCIOS DA UNIVERSIDADE DA BEIRA INTERIOR

O Museu é constituído por dois núcleos museológicos (Real Fábrica de Panos e Real Fábrica Veiga) e um núcleo ao ar livre (Râmolas de Sol). A Real Fábrica de Panos (1764) apresenta o período da pré e proto industrialização dos lanifícios, na manufatura. A Real Fábrica Veiga (1784) dedica a sua exposição permanente ao período da industrialização (séc. XIX e XX). Integra ainda o Centro de Documentação/Arquivo Histórico e afirma-se como Centro de Interpretação da Rota da Lã -TRANSLANA®. Promove visitas guiadas ao museu e aos percursos pedestres pela Covilhã cidade-fábrica, que visam dar a conhecer o património industrial, identitário da cidade.



Museu de Lanifícios da Universidade da Beira Interior

Real Fábrica de Panos

R. Marquês de Ávila e Bolama

GPS: 40.277845, -7.508339

Real Fábrica Veiga

Caminho do Biribau, s/n (junto ao Parque da Goldra)

GPS: 40.276944, -7.508055

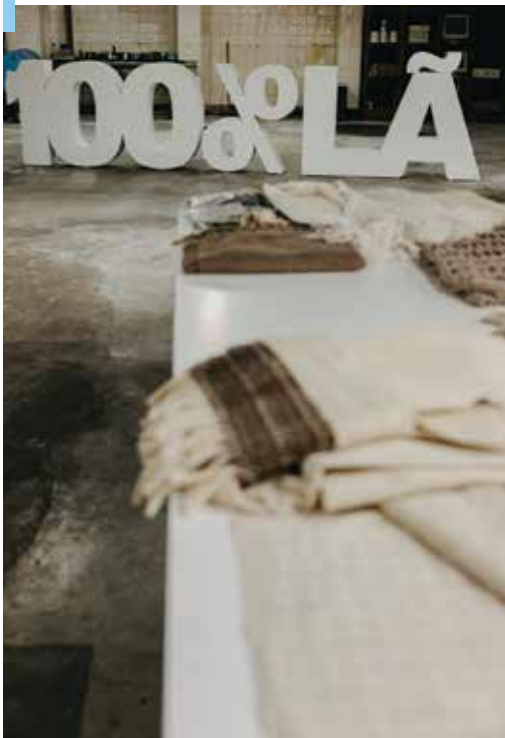
☎ (+351) 275 241 411

✉ muslan@ubi.pt | www.museu.ubi.pt

**NEW HAND LAB
(FÁBRICA ANTÓNIO ESTRELA)**

Espaço de antiga fábrica de lanifícios que se transformou em laboratório criativo que acolhe as mais inovadoras iniciativas de criadores residentes e locais dando uma nova forma à manufatura da lã.

New Hand Lab (Fábrica António Estrela)
Rua Mateus Fernandes - Travessa do Ranito
GPS: 40.285795, -7.504451
☎ (+351) 962 697 493
www.newhandlab.com



Manteigas

BUREL FACTORY

Burel Factory é uma fábrica no centro da Serra da Estrela. Um projeto que valoriza a região e a sua relação com a lã e o burel, enaltecendo esta tradição local centenária, enquanto a transforma em peças coloridas com design contemporâneo. Detém um notável património industrial, onde se destacam as máquinas do século XIX. Produz burel, mantas e peças de lã, ao mesmo tempo que é um espaço museológico e de arte, com vários artistas portugueses expostos.

Burel Factory
Amieiros Verdes
GPS: 40.393488, -7.541369
☎ (+351) 913 285 370
info@burelfactory.com
www.burelfactory.com



ECOLÃ PORTUGAL

UPA (Unidade Produtiva Artesanal) certificada mais antiga de Portugal, de origem familiar (terceira geração) desde 1925. Acompanhamos todo o ciclo da lã desde a tosquia até ao produto final. Produtores de burel certificado: roupa, acessórios e têxteis-lar (cobertores e mantas).

Ecolã Portugal
Amieiros Verdes
GPS: 40.392766, -7.541813
☎ (+351) 969 925 377 | 914 926 065
ecolaportugal@hotmail.com
<https://ecolaportugal.com>

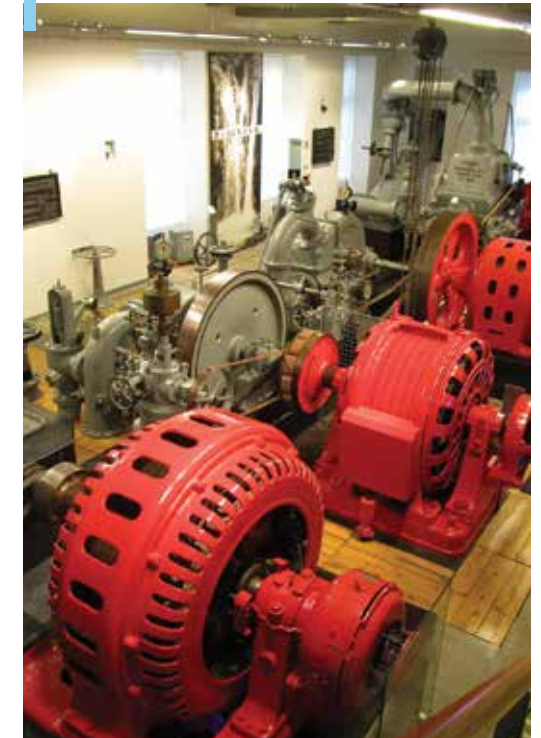


Seia

MUSEU NATURAL DA ELETRICIDADE

O Museu Natural da Eletricidade divide-se em vários espaços que edificam um discurso museológico contínuo com especial enfoque na história do Aproveitamento Hidroelétrico da Serra da Estrela. A visita ao Museu revela-se como uma viagem na história da eletricidade dando a conhecer o desenvolvimento tecnológico e industrial na produção de energia elétrica durante o século XX, assim como a realidade económica e social que acompanhou a eletrificação de 25 concelhos do interior de Portugal, a partir de 1909.

Museu Natural da Eletricidade
Senhora do Desterro
GPS: 40.398527, -7.687001
☎ (+351) 238 316 276
museudaeletricidade@cm-seia.pt
www.museueletricidade.cm-seia.pt
<https://visitseia.pt>



FÁBRICA MALHAS PINTO LUCAS

As Malhas Pinto Lucas é guardiã do património industrial da vila de Loriga. Uma indústria familiar que mantém a tradição serrana nos têxteis com elevada qualidade. A sua ligação a associações setoriais e a centros tecnológicos de investigação permite manter uma estrutura moderna, inovadora e competitiva no seu ramo. Apresenta anualmente coleções próprias e conta na sua carteira de clientes com marcas de gama alta que operam no mercado global.

Fábrica Malhas Pinto Lucas

Loriga

GPS: 40.327284, -7.691336

☎ (+351) 238 949 000

museudaelectricidade@cm-seia.pt

<http://museuelectricidade.cm-seia.pt>



COM CRIANÇAS

Almeida

BARROCO DOS DESEJOS

A lenda popular refere que quem lançar uma pedra na direção deste barroco deverá formular um desejo, se a pedra cair em cima do penedo realiza-se esse desejo.

Castelo Mendo

GPS: 40.592193, -6.948968

☎ (+351) 271 149 451

turismo.almeida@cm-almeida.pt

www.cm-almeida.pt

PEDDY PAPERS NO CENTRO HISTÓRICO DE ALMEIDA, DE CASTELO MENDO E NO MEMORIAL AOS REFUGIADOS E AO CÔNSUL ARISTIDES DE SOUSA MENDES

Um serviço turístico para toda a família.

É um percurso pedestre baseado num itinerário, que conta com pistas que o ajudarão a realizar a sua visita. Será guiado a percorrer todo o burgo, recantos, ruelas, comércio e os mais emblemáticos monumentos das duas Aldeias Históricas e terá a oportunidade de explorar alguns aspetos da História local e nacional e, simultaneamente, conhecer factos e curiosidades de uma forma divertida, interativa e descontraída.

☎ (+351) 271 149 451

turismo.almeida@cm-almeida.pt

www.cm-almeida.pt

PASSEIOS A CAVALO OU CHARRETE

É no baluarte de Nossa Senhora das brotas, que se encontra o Picadeiro D'El Rey. Um espaço histórico de turismo e lazer, dedicado à prática desportiva de equitação.

Passeios a cavalo ou charrete

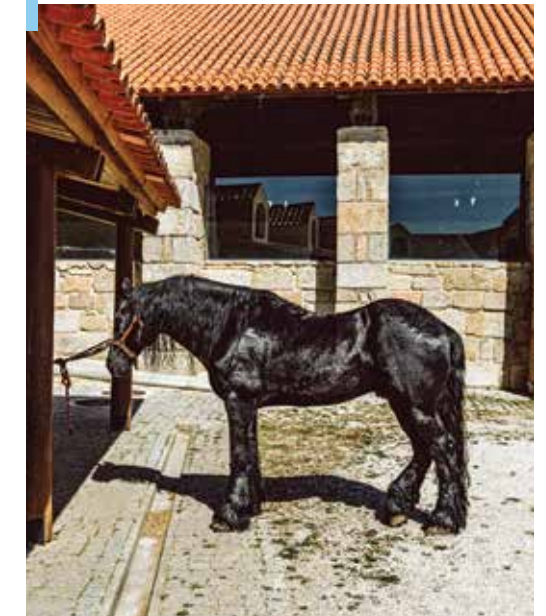
GPS: 40.726442, -6.908572

☎ (+351) 925 487 589

picadeirodelrey@cm-almeida.pt

www.picadeirodelrey.pt

www.cm-almeida.pt



Belmonte

MUSEU “À DESCOBERTA DO NOVO MUNDO” CENTRO INTERPRETATIVO DE BELMONTE

Espaço museológico dedicado às descobertas marítimas, com destaque especial para a descoberta do Brasil pelo navegador Pedro Álvares Cabral. Visitar o museu, é embarcar numa viagem com mais de 500 anos, apresentada com recurso a módulos tecnológicos interativos.

**Museu “À Descoberta do Novo Mundo”
Centro Interpretativo de Belmonte**
Rua Pedro Álvares Cabral
GPS: 40.358195, -7.351574
☎ (+351) 275 088 698 | 969 200 486
empds.belmonte@gmail.com
<https://cm-belmonte.pt>



Covilhã

JARDIM DAS ARTES

O Jardim das Artes, espaço verde interativo e moderno, situado na zona nova da cidade, abarca um espaço de lazer, com 18 mil metros quadrados. Este espaço, possui o maior parque infantil do concelho e um skate parque. Este espaço é ideal para famílias com filhos pequenos.

Rua Centro de Artes
GPS: 40.2717745, -7.498465
☎ (+351) 275 330 635
www.visitcovilha.com

OFICINA TÊXTIL DO MUSEU DE LANIFÍCIOS DA UNIVERSIDADE DA BEIRA INTERIOR

Espaço criativo do Museu onde se desenvolvem atividades de aprendizagem e de exploração de técnicas artesanais de transformação da lã em tecido. Aqui promovem-se experiências e um saber-fazer que potenciam a criação artística e a inovação, destinados a crianças, famílias e grupos.

Nos espaços exteriores, são realizadas atividades ambientais que promovem a sustentabilidade dos recursos naturais.

Oficina Têxtil do Museu de Lanifícios da Universidade da Beira Interior
Real Fábrica Veiga
Caminho do Biribau, s/n (junto ao Parque da Goldra)
GPS: 40.276944, -7.508055
☎ (+351) 275 241 411
educmuslan@ubi.pt
www.museu.ubi.pt



Fundão

APADRINHAR UMA CEREJEIRA

Dá para sujar as mãos, sentir o cheiro da terra, estimular laços afetivos com a natureza e, sobretudo, presentear-nos com a sensação de uma tarefa concluída. Apadrinhar uma cerejeira é plantar uma árvore, mas não uma árvore qualquer, pois esta é a árvore da vida. Com os mais novos, a tarefa é fácil, porque também eles vão crescer e carregar essa memória que dará frutos doces e deliciosos no futuro.

Apadrinhar uma Cerejeira
GPS: 40.13744, -7.50033
apadrinhamento@cm-fundão.pt
www.visitfundao.pt



ATELIER HISTÓRIAS CRIATIVAS

Este é um espaço dedicado à família, onde os mais pequenos podem entrar no mundo da fantasia e da criatividade através da realização de workshops de construção de bonecos, assistir à Hora do Conto sobre o livro “Lendas da tua História” ou apenas conhecer os doze modelos de bonecos e fantoches de dedo do projeto Histórias Criativas, onde a lã é o material principal, comum às 12 Aldeias Históricas.

Rua Professor Gonçalves Goucho | Castelo Novo

GPS: 40.0784287,-7.4956084

☎ (+351) 967 134 238

castelonovo@fundaoturismo.pt

www.visitfundao.pt

CASA DO BARRO

Se as crianças gostam de se exprimir e experimentar coisas novas, o barro é uma ótima sugestão. Se à primeira vista existe alguma relutância em tocar no barro, basta meter-lhe as mãos e já está, de imediato surge o à vontade com este material tão plástico e tão versátil. Desfrute de momentos criativos na Casa do Barro e, no fim, pode visitar a área museológica e os antigos fornos no centro da aldeia.

Casa do Barro

GPS: 40.17239, -7.49187

casadobarro.telhado@gmail.com

www.visitfundao.pt



CIRCUITO DE BTT INFANTIL

No Parque do Convento em plena Serra da Gardunha, as crianças, poderão pôr à prova a sua capacidade desportiva, de forma divertida e segura, a praticar BTT numa pista pensada para os mais pequenos.

Parque do Convento

GPS: 40.132307, -7.509454

☎ (+351) 966 772 416

www.visitfundao.pt

CIRCUITO DE ARBORISMO INFANTIL

Na Serra da Gardunha, junto ao Parque de Campismo do Fundão, encontra-se o Parque do Convento onde, crianças até aos 16 anos, poderão pôr à prova a sua coragem desportiva, de forma divertida e segura, a praticar arborismo.

Circuito de Arborismo Infantil

Parque do Convento

GPS: 40.132307, -7.509454

☎ (+351) 966 772 416

www.visitfundao.pt



PERCURSO BOTÂNICO

Que árvore é esta? Questão pertinente, ainda mais quando colocada pelos mais novos. Espalhadas pelo Fundão, muitas espécies de plantas e árvores ajardinam ruas e espaços verdes, proporcionando sombra nos dias quentes e deslumbrando estação após estação quantos se deixam seduzir pelo seu perfume, cor e beleza. Para uma hora em família, será fácil com a ajuda de um guia local descobrir os segredos das plantas e até, desafiar os mais novos a iniciar o seu próprio herbário com recurso a um caderno onde podem colecionar folhas e identificar as várias espécies que se encontram ao longo do percurso. Uma atividade para saber mais e educar a família no sentido da valorização do património verde, vital para o nosso bem-estar.

Percurso Botânico

GPS: 40.13744, -7.50033

fundao@fundaoturismo.pt

www.visitfundao.pt



SKATE PARK

Situado no Parque Verde da cidade, aqui os mais novos, podem aventurar-se pelas pistas de Skate e realizar as mais radicais manobras desta modalidade, sempre em segurança.

GPS: 40.142668, -7.501738

☎ (+351) 275 779 060

QUINTA PEDAGÓGICA DO FUNDÃO

Com mais de 2 hectares em ambiente natural, onde habitam dezenas de espécies de animais e plantas. Aqui os mais pequenos podem participar no quotidiano da quinta, colhendo os frutos do pomar, recolhendo os ovos do galinheiro ou alimentando os animais. Este é o espaço ideal para um dia em família.

Quinta Pedagógica do Fundão

Rua dos Descobridores

GPS: 40.136827 -7.496172

☎ (+351) 960 115 698

quintapedagogica@misericordiafundao.pt

www.misericordiafundao.pt



Gouveia

MUSEU DA MINIATURA AUTOMÓVEL

Neste espaço museológico, poderá ser apreciada a melhor coleção de miniaturas automóveis existente em Portugal. Carros de ralis e fórmula 1, veículos presidenciais, dos bombeiros... Os miúdos vão adorar!

Museu da Miniatura Automóvel

Rua Mestre Abel Manta

GPS: 40.495092, -7.590521

☎ (+351) 238 496 169

museuminiatura@cm-gouveia.pt

www.cm-gouveia.pt



PARQUE ECOLÓGICO DE GOUVEIA

O Parque dispõe de uma área total de 6 hectares, estando uma parte ocupada com infraestruturas de apoio às espécies faunísticas existentes. O parque pretende ser um espaço interativo, onde se conjuga o lazer e a educação ambiental.

Parque Ecológico de Gouveia

EN 330 - Quinta da Borrachota

GPS: 40.503461, -7.576611

☎ (+351) 238 083 930 | 961 730 876

parque.ecologico@cm-gouveia.pt

www.cm-gouveia.pt



Guarda

PARQUE URBANO DO RIO DIZ

Ideal para toda a família, este Parque estende-se por 21 ha, e oferece amplos espaços relvados, parque infantil, circuito de manutenção, entre outras infraestruturas de apoio.

Parque Urbano do Rio Diz

Av. de São Miguel

GPS: 40.548921, -7.245664

☎ (+351) 926 576 148

parqueurbano.riodiz@mun-guarda.pt

www.freguesiadaguarda.pt



Manteigas

CENTRO INTERPRETATIVO DO VALE GLACIAR DO ZÊZERE (CIVGLAZ)

Aqui, poderá obter informação sobre a formação do vale e o fenómeno da glaciação, sobre a fauna e flora locais e, ainda, aceder a um mapa interativo com 16 percursos pedestres. Em forma de U e com 13 quilómetros de extensão, o vale glaciário do Zêzere tornou-se um dos maiores da Europa! Tem como principal atrativo um simulador que recria uma viagem no tempo, em balão de ar quente!

Centro Interpretativo do Vale Glaciário do Zêzere (CIVGLAZ)

Fonte Santa (junto ao viveiro das Trutas)
GPS: 40.382861, -7.544213
☎ (+351) 275 981 113
civglaz@cm-manteigas.pt
www.civglaz-manteigas.pt



Seia

LUDOTECA MUNICIPAL

Espaço de encontro destinado a crianças e jovens dos 4 aos 16 anos, que remete para o mundo do imaginário e da brincadeira.

Rua Dr. António Melo Sena Mota Veiga
GPS: 40.418370, -7.708754
☎ (+351) 238 310 237
ludoteca@cm-seia.pt
www.cm-seia.pt

MUSEU DO BRINQUEDO

Este museu apresenta uma coletânea de cerca de 10.000 brinquedos de Portugal e do Mundo, do passado ao presente, remetendo para recordações da infância.

Museu do Brinquedo

Largo de Santa Rita
GPS: 40.418706, -7.701944
☎ (+351) 238 082 015
museu.brinquedo@cm-seia.pt
www.cm-seia.pt



MUSEU DO PÃO

No espaço destinado aos mais novos a história do ciclo do pão é contada por gnomos. No final, as crianças são convidadas a manusear a massa do pão.

Museu do Pão

Rua de Santa Ana
Quinta Fonte do Marrão
GPS: 40.417890, -7.694690
☎ (+351) 238 310 760
museu@musedopao.pt
www.musedopao.pt



natureza



Encha os pulmões de ar puro e percorra a Serra da Estrela.

Os passeios pedestres ou de BTT são boas opções para apreciar a paisagem. Mas, se a escolha recair em emoções fortes, então arrisque o rapel, o slide ou a escalada... Pura adrenalina! Se prefere as sensações do voo livre, Linhares da Beira e Manteigas são a opção certa para a prática de parapente. Sobrevoar os vales glaciários do Zêzere, Alforfa, Loriga, Covão Grande ou Covão do Urso ou, simplesmente, observar as nascentes dos rios, são apenas algumas das deslumbrantes paisagens à espera de serem descobertas.

No pico do inverno, divirta-se em atividades na neve! Nas restantes estações do ano poderá praticar patinagem na pista de Gelo das Penhas da Saúde – Serra da Estrela Ice Arena. Aconselhamos uma visita ao Centro de Interpretação da Serra da Estrela (Seia) e Vale Glaciar do Zêzere (Manteigas). Com a ampla informação disponível, organize o seu percurso!

Almeida

ENCOSTAS DO CÔA

Envolvido por uma paisagem verde, é um ótimo local para fugir ao stress do dia-a-dia, recarregando energias através das águas minerais da Fonte Santa e do Centro Termal que Almeida dispõe a uma distância de 3 km do Centro Histórico. GPS: 40.805476, -6.981816

☎ (+351) 271 149 451

turismo.almeida@cm-almeida.pt

www.cm-almeida.pt

Belmonte

SERRA DA ESPERANÇA

Explore os cénicos caminhos que percorrem a Serra da Esperança e desfrute das vistas privilegiadas para a Serra da Estrela, o rio Zêzere e a Cova da Beira. Aproveite também para conhecer o Castro da Chandeirinha, uma antiga fortificação da Idade do Bronze que vigiava e defendia o território desde o alto da Serra da Esperança, as ruínas romanas da Quinta da Fórnea, villa com cerca de um hectare e o antigo Convento franciscano de Nossa Senhora da Esperança, fundado com D. Jorge Cabral.

GPS: 40.345528, -7.359389

Seia

COVÃO DOS CONCHOS

A 6,9 km do Sabugueiro, em pleno Parque Natural da Serra da Estrela, encontra-se a lagoa com “um misterioso funil” – o Covão dos Conchos (túnel até à lagoa Comprida). Este tem despertado muita curiosidade por parte dos turistas, pois proporciona imagens surpreendentes. Para aceder ao Covão, percorra um trilho a partir da Lagoa Comprida.

Covão dos Conchos

Sabugueiro

GPS: 40.363914, -7.610917



PISCINAS NATURAIS DE CORTES DO MEIO

Cortes do Meio refugia-se nas margens da sua ribeira semiglaciária, na vertente sul da Serra da Estrela, ribeira essa que pinta de azul os majestosos fragões que, atentamente, observamos a partir de qualquer ponto da aldeia.

Registou em 2019 a marca de Capital das Piscinas Naturais.

São mais de uma dezena de poços naturais de grande beleza à disposição de qualquer apreciador da natureza.

Mapa das piscinas naturais

www.bit.ly/37DFUZD

Figueira de Castelo Rodrigo

RESERVA DA FAIA BRAVA

Faia Brava oferece uma deslumbrante paisagem ao longo do rio Côa, com paragem obrigatória no núcleo de gravuras e pinturas rupestres da Faia (UNESCO), num ambiente mágico e de grande cumplicidade entre a património natural e o Homem!

Reserva da Faia Brava

R. Pedro Jacques de Magalhães, 3

GPS: 40.889184, -6.961948

☎ (+351) 271 311 202 | 960 408 190

geral@atnatureza.org

www.atnatureza.org

www.granderotadocoa.pt



PARQUE NATURAL DO DOURO INTERNACIONAL

Procedente de um fenómeno geológico constituído pelo canhão formado pelos rios Douro e Águeda, o Parque Natural acolhe uma interessante comunidade de aves rupícolas.

Sugere-se que se visite o Parque na primavera, quando as condições climáticas permitem usufruir de passeios a pé, calcorreando os percursos devidamente sinalizados.

Em Figueira de Castelo Rodrigo não pode perder a Albufeira de Santa Maria de Aguiar, Alto da Sapinha, Barca d'Alva e Santo André.

R. Pedro Jacques de Magalhães, Edifício Proteção Civil
GPS: 40.889481, -6.962985

☎ (+351) 271 313 382

pndi@icnf.pt

www.icnf.pt

<https://natural.pt>

SERRA DA MAROFA

Percorrida pelo Rio Côa, a Serra da Marofa alberga uma vasta biodiversidade, destacando-se na fauna, o falcão, a lebre e a perdiz, e na flora, a amendoeira, a oliveira e o pinheiro.

No topo da Serra, num dos miradouros, encontra-se uma réplica do Cristo-rei, onde se obtém uma fantástica vista panorâmica sobre a Beira Alta e Alto Douro.

Aconselha-se a visita ao património histórico de Pinhel e Figueira de Castelo Rodrigo.

GPS: 40.861974, -7.032245

Fundão

PAISAGEM PROTEGIDA REGIONAL DA SERRA DA GARDUNHA

A Gardunha que, em árabe significa refúgio, encontra-se localizada em plena Beira Baixa.

Percorra os miradouros naturais existentes, que proporcionam vistas panorâmicas da Cova da Beira, Serra da Estrela, Covilhã, Belmonte, Castelo Branco, Penamacor e Idanha-a-Nova.

Aqui, pode encontrar soutos de castanheiros, outrora de relevante importância na economia local, e cerejas, de um sabor único e delicioso. A Serra da Gardunha proporciona ao visitante cerca de 350 km de percursos pedestres e 450 km de percursos cicláveis.

Paisagem Protegida Regional da Serra da Gardunha

GPS: 40.080569, -7.525038



Gouveia

CASAIS DE FOLGOSINHO

Estão situados a Sul e a Nascente, nas duas vertentes do Mondego. Os Casais têm a sua própria autenticidade, feita de pessoas, tradições e de um passado, que poderão potencializar os recursos e valorizar a paisagem habilmente trabalhada pelo homem, no respeito pleno pela natureza. GPS: 40.456684, -7.492359

NASCENTE DO MONDEGO FONTE DO MONDEGUINHO

Mondeguinho, a nascente do rio Mondego, situa-se a 1425m de altitude, seguindo o seu curso para nordeste, seguindo para sudoeste em direção ao mar desaguando na Figueira da Foz. É um local de passagem e obrigatória paragem turística, possibilitando ao visitante, refrescar-se com a fresca e cristalina água da sua nascente.

Nascente do Mondego - Fonte do Mondeguinho

EN232

GPS: 40.414654, -7.587876



Guarda

PASSADIÇOS DO MONDEGO

Inseridos no Parque Natural da Serra da Estrela e no Estrela Geoparque proporcionam, aproximadamente, 12km de beleza ímpar, onde a natureza comunga com o ar puro, ribeiras, afluentes e quedas de água.

Ao longo do passadiço poderá usufruir de deslumbrantes vistas sobre o Vale do Mondego.

Passadiços do Mondego

GPS dos 3 acessos:

Barragem do Caldeirão: 40.531243, -7.330209

Vila Soeiro: 40.534382, -7.344977

Videmonte: 40.511393, -7.383870

☎ (+351) 967 466 964 | 271 205 530

turismo@mun-guarda.pt

www.passadicosdomondego.pt



Gouveia/Manteigas

CABEÇA DO VELHO

A cabeça do velho situa-se entre Gouveia e Manteigas. É um afloramento de granito, que visto da Estrada no lado Norte, e de determinada perspetiva, recorta no horizonte a forma de cabeça humana, pelo qual é designada de Cabeça do Velho. É uma forma natural e formou-se devido à erosão.

Cabeça do Velho

EN232

GPS: 40.435713, -7.602867



Manteigas

PARQUE NATURAL DA SERRA DA ESTRELA

Segundo Miguel Torga ‘Alta, imensa, enigmática’. O Parque Natural da Serra da Estrela é a maior área protegida nacional, estendendo-se por 88.850ha.

As soberbas paisagens da serra acolhem uma riqueza extraordinária de fauna, onde se destacam a lagartixa de montanha a raposa, o javali, a lontra, o falcão peregrino ou o bufo real. Na flora, as campainhas da Estrela marca a paisagem. Mas também o zimbro, a urze, o rosmaninho e a giesta merecem destaque.

O Parque encontra-se, indelevelmente, associado às gentes da Serra, intervindo na promoção do pastoreio, da produção de queijo artesanal e, até, na preservação da raça do cão Serra da Estrela.

Parque Natural da Serra da Estrela

Rua 1º de Maio, 2

GPS: 40.402475, -7.537755

☎ (+351) 275 980 060

✉ pnse@icnf.pt

www.icnf.pt

<https://natural.pt>

www.cm-gouveia.pt



POÇO DO INFERNO

A 1.080 metros de altitude situa-se a cascata do Poço do Inferno. Garganta aberta por um afluente do Rio Zêzere, a Ribeira de Leandres, que desce das alturas do Curral na linha de contactos do xisto com o granito.

Local de muita afluência turística, pela rara beleza e efeito espetacular da queda de água cristalina e gélida, que rasga por força da natureza o rochoso granito e xisto.

Poço do Inferno

EN338

GPS: 40.373601, -7.517595



CÂNTARO MAGRO

Rever texto enviado

Cântaro Magro

EN338

GPS: 40.327675, -7.599363



COVÃO D'AMETADE

A cerca de 1500 metros de altitude, localizado no sopé do Cântaro Magro e no início do Vale Glaciário, onde o Rio Zêzere começa a tomar corpo, o Covão d'Ametade encontra-se dotado de infraestruturas de apoio à visitaç o respeitadoras da sensibilidade do local. Daqui pode contemplar-se a impon ncia e grandiosidade do afloramento granítico dos Cântaros (Magro, Gordo e Raso). Trata-se de uma depress o mal drenada, situada num cov o glaci rio a jusante do Cov o Cimeiro.

O Cov o d'Ametade   um dos locais mais ic nicos e mais belos da Serra da Estrela.   um lugar bastante atrativo devido   vegeta o envolvente, maioritariamente composta por b tulas, com a particularidade de criar um ecossistema com uma grande biodiversidade.

Muito procurado pelos desportistas de inverno e de montanha que optam por come ar nesta zona as suas caminhadas e escaladas ao longo dos cov es e forma es rochosas. Ideal para descansar e relaxar com a fam lia e os amigos.

Cov o d'Ametade

EN338

GPS: 40.328105, -7.587031



COVÃO DO BOI

A 1850 metros de altitude, pode-se apreciar o magnífico monumento, esculpido na rocha granítica, da Nossa Sra. da Boa Estrela ou dos Pastores (padroeira dos pastores), com sete metros de altura, da autoria de António Duarte. A escultura foi inaugurada em 1946.

Covão do Boi

EN339

GPS: 40.323041, -7.602317



Sabugal

RESERVA NATURAL DA SERRA DA MALCATA

Na confluência das Beiras Baixa e Alta, entre os concelhos do Sabugal e Penamacor, encontra-se localizada esta Reserva, que foi criada, tendo como objetivo principal a preservação do lince ibérico, uma espécie em via de extinção.

Reserva Natural da Serra da Malcata

R. António Nuno Ribeiro Sanches, 60

GPS: 40.167771, -7.169915

☎ (+351) 277 394 467

✉ rsm@icnf.pt

www.icnf.pt

https://natural.pt



Seia

SOUTO DA LAPA DOS DINHEIROS

Localizado próximo da aldeia da Lapa dos Dinheiros, este bosque caducifólio misto, onde predominam os castanheiros e o carvalho-robe, constitui uma das mais bem conservadas manchas florestais da região da Serra da Estrela.
GPS: 40.380507, -7.706158

VIVEIROS FLORESTAIS DA PORTELA DE ARÃO

Construídos na década de 1960 e utilizados até à década de 1990 para a produção de diversas espécies florestais, esta área destaca-se na atualidade pela elevada biodiversidade existente. De entre as espécies presentes, destaca-se o elevado número de anfíbios, que encontram nos antigos tanques de abastecimento e minas de água, importantes refúgios e locais de reprodução.

Viveiros Florestais da Portela de Arão

GPS: 40.343091, -7.713851



LAGOA COMPRIDA

Construída a partir de início do século XX, esta barragem apresenta-se como a maior obra hidráulica existente no território do Parque Natural da Serra da Estrela.

Instalado numa depressão de origem glaciária, este reservatório apresenta na atualidade uma área inundada de cerca de 75 ha, constituindo uma importante massa de água, capaz de suportar uma elevada biodiversidade.

GPS: 40.365244, -7.647390

POÇOS DE BROCA

Situados ao longo do curso das ribeiras de Loriga e Alvoco, os Poços de Broca apresentam-se como relevantes testemunhos patrimoniais desta região. Resultantes do desvio do curso natural da ribeira, estas estruturas resultam da necessidade de criação de solos agrícolas férteis em solos anteriormente alagados. Como resultado do desnível criado por este desvio, formaram-se cascatas e poços mais ou menos profundos, que albergam um relevante conjunto de espécies típicas de meios aquáticos.

POÇO DE BROCA DA BARRIOSA

GPS: 40.292577, -7.7537670

POÇO DE BROCA DAS FRÁDIGAS

GPS: 40.286739, -7.739826

POÇO DE BROCA DO AGUINCHO

GPS: 40.283985, -7.727490

POÇO DE BROCA DO MURO

GPS: 40.298925, -7.763142 (acesso a partir do PR2 SEI – Rota da Ribeira de Loriga)

POÇO DE BROCA DO SERAPITEL

GPS: 40.324611, -7.705488 (acesso a partir do PR2 SEI – Rota da Ribeira de Loriga)

PRAIAS FLUVIAIS

Belmonte

PRAIA FLUVIAL DE BELMONTE

GPS: 40.358229, -7.362490

Celorico da Beira

PRAIA FLUVIAL DA RATEIRA

GPS: 40.655217, -7.341922

Covilhã

PRAIA FLUVIAL DE CORTES DO MEIO

GPS: 40.257673, -7.581163

PRAIA FLUVIAL DO OURONDO

GPS: 40.151639, -7.687158

PRAIA FLUVIAL DO OURONDINHO

GPS: 40.2113853, -7.6325118

PRAIA FLUVIAL DO PAUL

GPS: 40.2079412, -7.7067244

PRAIA FLUVIAL DE SOBRAL DE SÃO MIGUEL

GPS: 40.2120671, -7.7441163

PRAIA FLUVIAL DE UNHAIS DA SERRA

GPS: 40.257097, -7.622852

Praia Fluvial de Unhais da Serra

GPS: 40.257097, -7.622852



PRAIA FLUVIAL DE VERDELHOS

GPS: 40.3730772, -7.5374534

PRAIA FLUVIAL DA VILA DO CARVALHO

GPS: 40.307779, -7.506091

Fornos de Algodres

PRAIA FLUVIAL DE PONTE DE JUNCAIS

GPS: 40.612101, -7.518756

Fundão

ÁREA DE LAZER DE LAVACOLHOS

GPS: 40.080816, -7.365152

ÁREA DE LAZER DA LAVANDEIRA - ALDEIA DO XISTO

DE JANEIRO DE CIMA

GPS: 40.066347, -7.804989

ÁREA DE LAZER DE SOUTO DA CASA

GPS: 40.115325, -7.521602

PISCINA FLUTUANTE DA BARRAGEM DA CAPINHA

GPS: 40.215556, -7.382621

PRAIA FLUVIAL DA ALDEIA HISTÓRICA DE CASTELO

NOVO

GPS: 40.077318, -7.489928

Gouveia

PRAIA FLUVIAL VALE DO ROSSIM

GPS: 40.401958, -7.587504

Guarda

PISCINA FLUTUANTE DA BARRAGEM DO CALDEIRÃO

FOTO67

GPS: 40.516575, -7.329954

PRAIA FLUVIAL ALDEIA VIÇOSA

GPS: 40.578588, -7.307335

PRAIA FLUVIAL QUINTA DA TABERNA

GPS: 40.485644, -7.414836

PRAIA FLUVIAL DO VALE DO MONDEGO

GPS: 40.610572, -7.299349

PRAIA FLUVIAL DE VALHELHAS

GPS: 40.402656, -7.403782

Manteigas

PRAIA FLUVIAL DA RELVA DA REBOLEIRA - SAMEIRO

GPS: 40.411526, -7.467576

Sabugal

PRAIA FLUVIAL DA ALBUFEIRA DE ALFAIATES

GPS: 40.38196, -6.92686

PRAIA FLUVIAL DE BADAMALOS

GPS: 40.487417, -6.985472

PRAIA FLUVIAL QUADRAZAIS

GPS: 40.312855, -6.986949

PRAIA FLUVIAL DO SABUGAL

GPS: 40.348792, -7.092750

PRAIA FLUVIAL VALE DAS ÉGUAS

GPS: 40.435908, -7.024296

Seia

ÁREA DE LAZER DO POÇO DO LAGAR

GPS: 40.286155, -7.7031590

ÁREA DE LAZER DO SABUGUEIRO

GPS: 40.4022642, -7.639860

ÁREA DE LAZER DE SANDOMIL

GPS: 40.356492, -7.782017

ÁREA DE LAZER DA SENHORA DO DESTERRO

GPS: 40.394969, -7.694494

ÁREA DE LAZER DE VILA COVA À COELHEIRA

GPS: 40.378933, -7.735492

PRAIA FLUVIAL LAPA DOS DINHEIROS

GPS: 40.385135, -7.697122

Praia Fluvial Lapa dos Dinheiros

GPS: 40.385135, -7.697122



PRAIA FLUVIAL DE LORIGA

GPS: 40.326958, -7.678859

Praia Fluvial de Loriga

GPS: 40.326958, -7.678859



ROTA DOS VALES GLACIÁRIOS

Únicos em Portugal, os vales glaciários da Serra da Estrela são o testemunho de como a era do gelo moldou a paisagem.

Propõe-se uma viagem, num cenário sem igual no país, por caminhos que o glaciar percorreu ao longo da sua era nos vales Zêzere, Alforfa, Loriga, Covão Grande e do Urso.

Venha descobrir esta rota!

Manteigas

CENTRO DE INTERPRETAÇÃO DA TORRE DO ESTRELA GEOPARK (CITEG)

Serra da Estrela
GPS: 40.321574, -7.614032
☎ (+351) 963 629 179
www.geoparkestrela.pt

CENTRO INTERPRETATIVO DO VALE GLACIAR DO ZÊZERE (CIVGLAZ)

Fonte Santa
GPS: 40.382861, -7.544213
☎ (+351) 275 981 113
geral@civglaz-manteigas.pt
www.civglaz-manteigas.pt

Seia

CENTRO DE INTERPRETAÇÃO DA SERRA DA ESTRELA (CISE)

Rua Visconde de Molelos
GPS: 40.419036, -7.711199
☎ (+351) 238 320 300
cise@cise.pt
www.cise.pt
<https://visitseia.pt>

Vale Glaciar
Loriga



LAGOAS

Em pleno Parque Natural da Serra da Estrela, a natureza oferece um conjunto de lagoas que são os espelhos de água à maior altitude existentes no território nacional.

Geralmente, de origem glaciar, estas lagoas, permitem criar trilhos pedestres originais, próprios para as épocas de primavera e verão.

Merece destaque a Lagoa Comprida.

Seia
Lagoa Comprida



ESTÂNCIAS DE MONTANHA

(PENHAS DOURADAS E DA SAÚDE)

A primeira estância de turismo de montanha, intitulada Penhas Douradas, situa-se em plena Serra da Estrela, a cerca de 1500m de altitude. Caracterizada por chalés ladeados de bosques de pinheiros. Aqui impera a tranquilidade!

Aquando da expedição científica à serra da Estrela realizada em 1881, pela Sociedade de Geografia de Lisboa, as Penhas Douradas foram consideradas o lugar mais saudável do País, graças ao seu ar puro e fresco.

Penhas da Saúde ganha vida com a chegada dos primeiros flocos de neve, para delícia das crianças e dos adultos.

Tem como ex-libris o antigo edifício do Sanatório dos Caminhos-de-ferro, hoje, transformado numa Pousada de Portugal.

Penhas Douradas

GPS: 40.409075, -7.563352

Penhas da Saúde

GPS: 40.307586, -7.548470



No cume da Montanha

O Esqui e as Atividades Outdoor

Esta é uma região que, por excelência, as condições climáticas proporcionam a prática de desportos de inverno! Aqui, encontra a única estância de esqui do País!

Covilhã

ESTÂNCIA DE SKI SERRA DA ESTRELA

Estrada Nacional 339

GPS: 40.330719, -7.615263

☎ (+351) 275 314 727

estancia@turistrela.pt

www.skiserradaestrela.com

SERRA DA ESTRELA ICE ARENA

Pista de Gelo das Penhas da Saúde na Serra da Estrela

Estrada Nacional 339 | Penhas da Saúde

GPS: 40.3067576, -7.548191

estrelaicearena@fdiportugal.pt

f estrelaicearena

ATIVIDADES AO AR LIVRE

No cume da Montanha

Rodeada pelas estâncias de férias, em altitude - Penhas Douradas e Penhas da Saúde, com uma vasta oferta de atividades outdoor (escalada, slide, parapente, BTT, passeios pedestres, entre outras) proporcionam intensos momentos de lazer e aventura.

Almeida

PERCURSOS DE BTT NO CONCELHO DE ALMEIDA

Percursos: 12

A estação de serviço fica localizada, no interior do Pica-deiro D'el Rey de Almeida, com uma estação de apoio no largo da Ribeira, na freguesia de Vilar Formoso.

www.cm-almeida.pt

Celorico da Beira

ESCOLA AVENTURA DE LINHARES DA BEIRA

GPS: 40.540494, -7.461232

☎ (+351) 967 467 746

escolaaventuralinhares@gmail.com

f Escola-Aventura-Linhares-da-Beira



Covilhã

JARDIM DAS ARTES

Rua Centro de Artes

GPS: 40.271774, -7.498465

☎ (+351) 275 330 635

turismo@cm-covilha.pt | www.visitcovilha.com

PARQUE DE CAMPISMO DO PIÃO

Estrada Nacional 339

GPS: 40.2872715, -7.530636

☎ (+351) 275 314 312

campismo.piao@hotmail.com

www.parquecampismopiao.pt

PARQUE DE MERENDAS MATA NACIONAL DA COVILHÃ

Estrada Nacional 339

GPS: 40.282023, -7.524834

☎ (+351) 275 330 635

turismo@cm-covilha.pt

www.visitcovilha.com

PEQUENAS ROTAS COVILHÃ E SERRA DA ESTRELA

Informações:

Posto de Turismo da Covilhã

☎ (+351) 275 330 635

posto.turismo@cm-covilha.pt

www.visitcovilha.com

www.responsibletrails.pt

Fundão

PARQUE DO CONVENTO E CENTRO DE BTT

Quinta do Convento

GPS: 40.132307, -7.509454

☎ (+351) 966 772 416 | 275 779 040

geral@cm-fundao.pt

https://visitfundao.pt

PARQUE VERDE

GPS: 40.142632, -7.502261

☎ (+351) 275 779 060

geral@cm-fundao.pt

https://visitfundao.pt

REDE DE PERCURSO DE BTT DA SERRA DA GARDUNHA

Percursos: 8

Extensão: 450km

Informação:

☎ (+351) 275 779 040

fundao@fundaoaturismo.pt

https://visitfundao.pt

REDE DE PERCURSOS PEDESTRES DA SERRA DA

GARDUNHA

Percursos: 12

Extensão: 350km

Informação:

☎ (+351) 275 779 040

fundao@fundaoaturismo.pt

https://visitfundao.pt

Gouveia

REDE MUNICIPAL DE PERCURSOS PEDESTRES

Percursos: 7
 Extensão: 90Km
Informação:
 ☎ (+351) 238 083 930
turismo@cm-gouveia.pt
www.cm-gouveia.pt

Guarda

REDE DE PERCURSOS DA GUARDA

Percursos- 4 Homologados
 Percursos – 6 em fase de Homologação
 Extensão - 63,6 km
Informações:
 Welcome Center Guarda
 ☎ (+351) 271 205 530
www.mun-guarda.pt

Manteigas

CENTRO CYCLIN'PORTUGAL DE MANTEIGAS

Parque da Várzea
 GPS: 40.403947, -7.525049
www.centrodebtm.cm-manteigas.pt

ESCOLA DE PARAPENTE

Clube de Voo Livre Vertical
 Largo da Reboleira - Sameiro
 GPS: 40.412193, -7.468621
 ☎ (+351) 967 467 746
clube@clubevertical.org
www.clubevertical.org



GRUPO BTT DE MANTEIGAS

Parque da Várzea
 GPS: 40.403947, -7.525049
grupobttmanteigas@gmail.com
www.grupobttmanteigas.com

MANTEIGAS TRILHOS VERDES

Percursos: 16
 Extensão: mais de 200 km
 Câmara Municipal de Manteigas
 ☎ (+351) 275 980 000
geral@manteigastrilhosverdes.com
www.manteigastrilhosverdes.com



Mêda

GRANDE ROTA DAS ALDEIAS HISTÓRICAS DE

Estende-se ao longo de 565 kms, que podem ser percorridos a pé ou de bicicleta, pelas 12 Aldeias Históricas de Portugal (Almeida, Belmonte, Castelo Mendo, Castelo Novo, Castelo Rodrigo, Idanha-a-Velha, Linhares da Beira, Marialva, Monsanto, Piódão, Sortelha e Trancoso). No concelho de Mêda, a GR22 une Castelo Rodrigo a Marialva – Etapa 4, num total de 36,24 kms e Marialva a Trancoso – Etapa 5 num total de 29,31 kms.
 Posto de Turismo de Marialva
 ☎ (+351) 279 859 288
turismomarialva@cm-meda.pt

REDE DE PERCURSOS PEDESTRES

Percursos: 2
 Extensão: 28 km
Informações:
 Posto de Turismo de Marialva
 ☎ (+351) 279 859 288
turismomarialva@cm-meda.pt

Sabugal

CENTRO BTT

R. da Devesa, 12
 GPS: 40.348152, -7.091807
 ☎ (+351) 271 751 040
geral@cm-sabugal.pt
www.cm-sabugal.pt

REDE DE PERCURSOS PEDESTRES E BTT

Percursos Pedestres: 8
 Percursos BTT: 8
 Extensão Percursos Pedestres (PR's): 90,7 km
 Extensão Percursos BTT: 306 km de trilhos sinalizados
Informações:
 Câmara Municipal do Sabugal
 ☎ (+351) 271 751 040
www.cm-sabugal.pt

Seia

CENTRO BTT

Santa Comba - Seia
 GPS: 40.4484318; -7.7159870
 Posto de Turismo de Seia
 ☎ (+351) 238 317 762
postoturismo@cm-seia.pt
www.aldeiasdemontanha.pt

CISE- CENTRO DE INTERPRETAÇÃO DA SERRA DA

ESTRELA

☎ (+351) 238 320 300
cise@cise.pt
www.cise.pt
www.visiteseia.pt

GRANDE ROTA DA ESTRELA - GR ESTRELA

Tipologia – grande rota circular
 Extensão – 42,9 km
 Grau de dificuldade – Muito difícil
 Nota: Percurso registado, não homologado, que resulta da agregação dos PR2-SEI, PR5-SEI, PR13-SEI e PR14-SEI
Informações:
 Posto de Turismo Seia
 ☎ (+351) 238 317 762
postoturismo@cm-seia.pt
CISE- Centro de Interpretação da Serra da Estrela
 ☎ (+351) 238 320 300 /cise@cise.pt
www.visiteseia.pt
www.cm-seia.pt

REDE DE PERCURSOS DOS CAMINHOS DE MONTANHA

Seia
 Percursos: 14
 Extensão: 102 km
Informações:
 Posto de Turismo de Seia
 ☎ (+351) 238 317 762
postoturismo@cm-seia.pt
 CISE- Centro de Interpretação da Serra da Estrela
 ☎ (+351) 238 320 300 /cise@cise.pt
www.visiteseia.pt
www.aldeiasdemontanha.pt

REDE DE PERCURSOS CICLÁVEIS DE SEIA

Percursos: 4
 Extensão: 166 km
 Informações:
 Posto de Turismo de Seia
 ☎ (+351) 238 317 762
postoturismo@cm-seia.pt
 CISE- Centro de Interpretação da Serra da Estrela
 ☎ (+351) 238 320 300 | cise@cise.pt
www.visiteseia.pt
www.aldeiasdemontanha.pt



QUEIJO SERRA DA ESTRELA DOP

gastromia e vinhos

GASTRONOMIA

Nesta região, a cultura e a tradição encontram-se refletida nos mais variados sabores! A gastronomia de montanha é acompanhada por vinhos de três célebres regiões vnicas: Dão, Beira Interior e Douro.

O excelente sabor da gastronomia serrana pode ser degustado numa infindável variedade de pratos regionais: Caldo de Grão à Moda da Guarda; Sopa da Beira; Borrego da Beira; Cabrito; Panela no Forno da Covilhã; Pratos de Caça (javali, coelho, lebre e perdiz); Migas de Peixe da Barca; Trutas de Manteigas; Migas de Grão de Alpedrinha; Arroz de Carqueja; Morcela da Guarda; Bucho da Raia; Farinheira; Feijoca de Manteigas; Grelas à Pastor; Míscaros; Pastel de Molho da Covilhã; Sardinhas Doces de Trancoso, Amêndoas de Castelo Rodrigo e Mêda; Castanha; Fruta da Cova da Beira (cereja, maçã e pêssego); D. Sancho da Guarda; Amor de Pêssego da Covilhã; Pastel de Cereja do Fundão; Bombom de Cereja do Fundão; Cavacas de Pinhel; Gargantas de Freira da Covilhã; Cherovias da Covilhã; Azeite; Vinhos (Beira Interior, Dão e Douro); Broa e Bolo Negro de Loriga (Seia); Calhorras à moda de Loriga (Seia); Requeijão de Seia; Enchidos de Seia; Mel Serra da Estrela; Pão do Sabugueiro; Bacalhau com Broa.

À mesa, não poderá faltar o famoso Queijo da Serra da Estrela feito, exclusivamente, com leite de ovelhas da raça Bordaleira!

QUEIJARIAS ARTESANAIS

Informações nos Postos Informação Turística

Almeida

☎ (+351) 271 149 451

Celorico da Beira

☎ (+351) 271 249 980

Fundão

☎ (+351) 275 779 040

Gouveia

☎ (+351) 238 083 930

Guarda

☎ (+351) 271 205 530

Seia

☎ (+351) 238 317 762

ESTRELACOOP - COOPERATIVA DE PRODUTORES DE

QUEIJO DA SERRA DA ESTRELA, CRL

Avenida Bombeiros Voluntários, 36 | Celorico da Beira
GPS: 40.639979, -7.388288

☎ (+351) 271 741 321 | 968 603 562

✉ estrelacoop@sapo.pt

www.estrelacoop.pt

Cerejas do Fundão



ENOTURISMO

A região vitivinícola da Beira Interior caracteriza-se pela sua heterogeneidade, onde serras imponentes como a da Estrela, a da Gardunha, a da Marofa e a da Malcata se revezam com planuras a perder de vista.

Os solos propícios à cultura da vinha são maioritariamente graníticos, tendo importantes manchas de Xisto, e filões de quartzo.

A altitude marca a identidade dos vinhos, com vinhas plantadas entre os 300 e os 750 metros. Também os rios marcam estes territórios, em particular, o Côa, o Zêzere e o Mondego.

A Beira Interior é um território deslumbrante e inconfundível e à altura dos vinhos que revela!

COMISSÃO VITIVINÍCOLA REGIONAL DA BEIRA

INTERIOR

Solar do Vinho da Beira Interior

Largo das Freiras | Guarda

GPS: 40.538607, -7.270432

☎ (+351) 271 224 129

✉ geral@cvrbi.pt

www.cvrbi.pt

Visita sob marcação prévia

Concelho de Mêda

INSTITUTO DOS VINHOS DO DOURO E PORTO

☎ (+351) 254 320 130

✉ ivdp@ivdp.pt

www.iovdp.pt

Concelhos de Gouveia e Seia

COMISSÃO VITIVINÍCOLA REGIONAL DO DÃO

Rua Aristides Sousa Mendes

GPS: 40.661379, -7.901069

☎ (+351) 232 410 060

✉ info@cvrdao.pt | marketing@cvrdao.pt

www.cvrdao.pt | rotavinhosdao.pt



COVILHÃ
:::CIDADE
CRIATIVA
:::DESIGN

covilhacriativa.com

DICAS...
a não perder

Almeida

CIRCUITO PEDESTRE TERMAS DE ALMEIDA | FONTE SANTA

É um percurso pedestre que percorre os caminhos rurais e as paisagens do Vale do Côa entre Almeida e o balneário termal, e que desde tempos imemoriais eram percorridos pelas populações que ali procuravam a cura pelas águas.

Acessível a toda a família, é a opção perfeita para um descontraído passeio ao ar livre e recomendado como terapia complementar à cura pelas águas.

GPS: 40.805476, -6.981816

ESTAÇÃO DE CAMINHOS-DE-FERRO

Localizada, junto ao museu, possui um dos mais belos conjuntos azulejares portugueses do séc. XX. Cultiva a imponência e beleza de quem dá as boas-vindas aos visitantes.

Estação de caminhos-de-ferro

Vilar Formoso

GPS: 40.606308, -6.829122



GRANDE ROTA DAS CIDADES AMURALHADAS

Esta rota une duas cidades fortificadas – Almeida e Ciudad Rodrigo – pelos seus valores históricos e artísticos. Este percurso foi pensado para ser conhecido a pé, de bicicleta ou a cavalo, por territórios onde o natural e o humano se fundem numa simbiose perfeita. Pode completar a GR80 nas diferentes estações do ano, por etapas, em visitas diferenciadas.

Almeida e Ciudad Rodrigo

www.gr80.net

LOCOMOTIVA BA-101

Vilar Formoso guarda em si, um dos exemplares, das locomotivas, mais bem preservados e únicos no mundo, a Locomotiva BA-101. Foi considerada a mais avançada e potente tração a vapor, quer no difícil traçado da Beira Alta quer no restante território português. Atualmente, está resguardada num “palco” junto à fronteira terrestre e ferroviária.

Vilar Formoso

GPS: 40.606240, -6.826509

SANTUÁRIO NOSSA SENHORA DA AJUDA

Considerada a maior romaria da Diocese da Guarda, decorre na primeira quinzena de setembro.

Santuário Nossa Senhora da Ajuda

Malhada Sorda

GPS: 40.535999, -6.918945



Covilhã

ARTE URBANA

A Covilhã tornou-se o centro da arte urbana da região, devido ao Woolfest – Covilhã Urban Art Festival que, surgiu em 2011, como o primeiro evento destas características no interior do País. Este festival presta homenagem ao passado da cidade enquanto um dos mais importantes centros de produção de lanifícios de Portugal, e quer afirmar-se como uma referência da arte urbana no País. Covilhã tornou-se numa verdadeira galeria a céu aberto!

A arte urbana tornou-se, também, uma referência no Fundão. Obras dos mais conceituados artistas passaram a fazer parte do quotidiano da cidade e, numa perspetiva de descentralização cultural, disseminaram-se pelo território do Município.

www.visitcovilha.com/rota-arte-urbana

RUÍDO (PT) A Serra e a Neve

GPS: 40.239829, -7.523652



ABOUT PROXIMITY - ALBERTO MONTES

Rua dos Bombeiros Voluntários

40.2807254, -7.5053017

A BANDA - TIAGO GALO

Largo Infanteria 21

GPS: 40.2829701, -7.5046962

ALEXANDRE FARTO (AKA VHILS)

Rua Visconde da Coriscada

GPS: 40.280114, -7.502832

BTOY - ANDREA MICHAELSSON (AKA BTOY)

Largo Nossa Senhora do Rosário

GPS: 40.280102, -7.507220

COVILHOCOS À ESPREITA - CATARINA GLAM

Vários locais

2021.07 - MARTA LAPEÑA

Rua 1º de Dezembro

GPS: 40.280468, -7.5054412

WOOL '22 _ Reskate (ES) “Ouro”

GPS: 40.239829, -7.523652



EXPEDIÇÃO À SERRA DA ESTRELA -

COLECTIVO LICUADO

Rua do Norte
GPS: 40.2816359, -7.5050661

MIGUEL CAEIRO (AKA RAM) E GONÇALO RIBEIRO (AKA MAR)

Rua 1º de Dezembro
GPS: 40.280321, -7.506078

MR. DHEO

Rua Jornal da Covilhã, 24
GPS: 40.280387, -7.507122

JUNTOS, PONTO POR PONTO

Ação comunitária orientada por Aheneah
Rua António Augusto de Aguiar
GPS: 40.2802629, -7.5044233

KRAM

Rua Jornal da Covilhã, 24
GPS: 40.280102, -7.507220

Halfstudio (PT)

GPS: 40.280613, -7.507411



ODDMENTS, FRAGMENTS AND SCRAPS - ADD FUEL

Praça Município
GPS: 40.280820, -7.504779

OWL EYES - BORDALO II

Rua do Cotovelo
GPS: 40.280106, -7.506975

PANTÓNIO

Rua Comendador Campos Melo, 40
GPS: 40.281458, -7.503793

SAMINA

Rua das Portas do Sol, 87
GPS: 40.279972, -7.505677

SERRA AO ALTO - RUI GAIOLA

Rua 1º de Dezembro
GPS: 40.2802582, -7.5054158

STUDY OF A FAMILY - JOFRE OLIVERAS

Rua das Portas do Sol
GPS: 40.2796049, -7.5053844

Daniela Guerreiro (PT) Estudantes

GPS: 40.281210, -7.506272



TRAMA - DANIEL EIME

Rua Comendador Campos Melo
GPS: 40.2817472, -7.5040383

WILD ORPHA - TAMARA ALVES

Rua António Augusto Aguiar
GPS: 40.279095, -7.504714

WOOL | COVILHÁ URBAN ART FESTIVAL

Rua Visconde da Coriscada
☎ (+351) 916 109 764 | 931 196 898 | 914 441 723
info@woolfest.org
www.woolfest.org

Belmonte

A LONTRA - PEDRO LEITÃO

GPS: 40.358429, -7.351624

A Lontra - Pedro Leitão

GPS: 40.358429, -7.351624



SANTA BEBIANA > MARIANA SANTOS, GUGA LIUZZI E

FRED ARANHA
EN18-3 – Caria
GPS: 40.295901, -7.364532

SANTO ANTÓNIO > GUGA LIUZZI

Rua da Praça – Inguias
40.3258852, -7.2966215, 19.25

MAÇAINHAS > GUGA LIUZZI

Largo do Adro – Maçainhas
40.3916513, -7.2973397, 17.5

COLMEAL > ANÍBAL MONTEIRO

Rua da Laginha – Colmeal da Torre
40.3848376, -7.3319777, 18.5

TOLERÂNCIA > RESKATE

Rua 25 de Abril
40.3578124, -7.3514849, 18.25

BELMONTE/ BRASIL > ROSARLETTE MEIRELLES

Junto Museu do Azeite
40.3581767, -7.3517781, 18.25

CARAS DE BELMONTE > ROSARLETTE MEIRELLES

Rua da Misericórdia
40.3574899, -7.3498592, 19

MÚSICA > PEDRO PINTO

Escola Musica de Belmonte
40.3549015, -7.3535219, 19

Fundão

AMÁLIA RODRIGUES > FREDERICO DRAW E CONTRA.RUA

Rua Conselheiro José Alves Monteiro
GPS: 40.137110, - 7.503789

MERCADO SEMANAL > MILU CORRECH

Rua dos Três Lugares, 64
GPS: 40.137382, -7.501659

LÉRIAS > NESPOON

Parque das Tílias, Av. Adolfo Portela
GPS: 40.134785, -7.499610

PANTÓNIO

Rua Dr. João Pinto, 50
GPS: 40.138242, -7.498467

GUARDIÃO > THIRD

Rua de Santo António – Alcaide
GPS: 40.131726, -7.439556

LINCE IBÉRICO > BORDALO II

Rua da Quinta, 85

Bordalo II

GPS: 40.141115, -7.497122



O PASTOR 'TI LOPES' > STILER

Tv. De Santo António, 1 – Alpedrinha
GPS: 40.096894, -7.467249

BARATA MOURA > JOÃO SAMINA

Rua do Miradouro - Castelo Novo
GPS: 40.078207, -7.494671

EUGÉNIO DE ANDRADE > NESPOON

Casa da Poesia Eugénio de Andrade - Av. Primeiro de Maio - Póvoa de Atalaia
GPS: 40.063095, -7.438503

JOANA VALADÃO, GUGGA LIUZZI E MARIANA SANTOS

Rua Aurélio Pinto Castelo Branco, 18 - Vale de Prazeres
GPS: 40.111173, -7.431259

MARIANA SANTOS, GUGA LUZZI E FREDERICO ARANHA

EN 345 - Capinha
GPS: 40.200938, -7.375138

GUGGA LIUZZI E FREDERICO ARANHA

Largo da Igreja, 1 - Pêro Viseu
GPS: 40.207705, -7.443603

Nespoon

GPS: 40.134749, -7.499592



ALBANO MARTINS > DANIEL EIME

Rua 11 de Abril, 27 – Telhado
GPS: 40.161828, -7.558143

O BOMBO > EXPLICIT CITIZENS

Rua de Santo Amaro, 2 – Lavacolhos
GPS: 40.132394, -7.616281

O SOM QUE ESTREME O CORAÇÃO > EXPLICIT CITIZENS

EN 238 – Lavacolhos
GPS: 40.129003, -7.621597

ROMARIA DE SANTA LÚZIA > MIGUEL WERT

Santuário de Santa Lúzia – Castelejo
GPS: 40.116730, -7.581734

ALMOCREVE > MIGUEL PERALTA (DO COLETIVO

CESTOLA NA CACHOLA)
Largo do Cais, 1 – Salgueiro
GPS: 40.238982, -7.303549

O PASTOR > XOANA ALMAR (DO COLETIVO CESTOLA NA CACHOLA)

Estrada Principal, 15 – Escarigo
GPS: 40.246581, -7.292127

Roc Blackblock

GPS: 40.141695, -7.497040



CASA DO QUEIJO

Espaço de experiências ligadas à Pastorícia, a Sul da Gardunha, na aldeia da Orca. É uma das Casas que promove todo o saber-fazer ligado ao queijo e aos seus segredos, onde todos os visitantes podem “colocar as mãos na massa”. Pensar a coalhada no antigo acincho, na francela e ver escorrer o soro. Nesse espaço didático, podemos conhecer todas as fases de fabrico do queijo, desde a ordenha, ingredientes, degustação e pastorear um rebanho de cabras e ovelhas. Curiosamente, por estas terras, ainda se faz um queijo queimoso curado na palha.

Casa do Queijo

Rua Nª Sra. da Oliveira | Orca
GPS: 40.062778, -7.438611
☎ (+351) 275 779 040
casaselugaresdosentir@cm-fundao.pt
www.visitfundao.pt



Gouveia

CENTRO DE ECOLOGIA, RECUPERAÇÃO E VIGILÂNCIA DE ANIMAIS SELVAGENS (CERVAS)

O CERVAS é uma estrutura que se dedica à recuperação e devolução à Natureza de animais selvagens de espécies protegidas. Este espaço tem uma pequena área visitável onde é apresentada a Biodiversidade da Serra da Estrela, com destaque para a Fauna Selvagem. A visita guiada permite também conhecer algumas das áreas de trabalho do centro, as principais causas de ingresso e ameaças das espécies e as principais linhas de trabalho do CERVAS.

Visita sob marcação prévia

Centro de Ecologia, Recuperação e Vigilância de Animais Selvagens (CERVAS)

GPS: 40.502797, -7.575525

CERVAS - Associação ALDEIA

Casa da Torre

Av. Bombeiros Voluntários, 8

GPS: 40.493846, -7.592543

☎ (+351) 919457984

cervas.pnse@gmail.com | f cervas.pnse

www.cervas-aldeia.blogspot.com



Guarda

CAMPUS INTERNACIONAL DE ESCULTURA CONTEMPORÂNEA

Da exposição fazem parte peças de Milena Taneva (Bulgária), Elena Saracino (Itália), Kei Nakamura (Japão), Nils Hansen (Alemanha), José A. Elvira (Espanha), Susana Piteira (Portugal), Alexey Kanis (Rússia), David Léger (França), Thierry Ferreira (França/Portugal), Florencio Maílló (Espanha) e Masa Paunovic (Sérvia), Nedim Hadzi Ahmetovic Mafa (Sérvia), Elena Saracino (Itália), Antonina Fatkhullina (Rússia), Odysseas Tosodunis (Grécia), Hisham Abdelmoety (Egipto), Nikolay Yotov (Bulgária).

Campus Internacional de Escultura Contemporânea

Av. Alexandre Herculano

GPS: 40.535256, -7.271022



ASSOCIAÇÃO DO GENUÍNO COBERTOR DE PAPA

Fundada em 15 de maio de 2018, para evitar a extinção do cobertor de papa, mantendo-o vivo e a salvo da usurpação, esta associação é mais um elemento essencial à sustentabilidade e identidade territorial, valorizando a pastorícia e ajudando a preservar as ovelhas churras.

Associação do Genuíno Cobertor de Papa

EN 338, 7 | Maçainhas

cobertordepapa@gmail.com

GPS: 37.71859, -7.734375

☎ (+351) 271 225 139 | 969 607 479

f O-Genuíno-Cobertor-de-Papa-195510764561636



Manteigas

TRILHOS VERDES

Manteigas oferece um amplo espaço natural e de paisagens únicas em termos nacionais e europeus, onde pontifica, pelo seu carácter exclusivo, o Vale Glaciar do Rio Zêzere.

Conheça os caminhos tradicionais percorridos pelos pastores e pelas populações serranas, reviva a cultura e os costumes antigos da região, visite os locais esquecidos.

Trilhos Verdes

www.manteigastrilhosverdes.com



Pinhel

CASA-FORTE DE CIDADELHE

A Casa-Forte guarda o Pálio de Cidadelhe. Peça religiosa de veludo carmesim típico de Veneza, com mais de três metros, bordada a ouro, prata e seda (de 1707). Desde sempre, o Pálio tem sido religiosamente guardado pelos habitantes de Cidadelhe, mantendo-se em segredo o seu paradeiro exato.

Consciente do constrangimento que causava entre a comunidade, o Município de Pinhel decidiu criar a “Casa-Forte” nesta aldeia do Parque Arqueológico do Vale do Côa.

Visita sob marcação prévia

Casa-Forte de Cidadelhe

Rua Direita | Cidadelhe
GPS: 40.916973, -7.112781
☎ (+351) 961296769
✉ turismo@cm-pinhel.pt
www.cm-pinhel.pt



Seia

CABEÇA - ALDEIA NATAL

Por altura da época natalícia, rume à Aldeia de Cabeça, onde os habitantes se esmeram a decorar as casas e ruas a preceito, com matéria-prima recolhida na natureza da região. A lã adquire aqui uma nova funcionalidade, contribuindo para dar um toque diferenciador às ruas da aldeia.

Cabeça – Aldeia Natal

GPS: 40.319700, -7.735416



CENTRO DE INTERPRETAÇÃO SERRA DA ESTRELA (CISE)

É uma estrutura do Município de Seia vocacionada para a interpretação e divulgação do património ambiental da serra da Estrela, assumindo-se como um local privilegiado para partir à descoberta da mais alta montanha de Portugal Continental.

Nos espaços expositivos, o visitante tem a oportunidade de conhecer de forma mais profunda esta montanha, do ponto de vista natural e cultural, e na área de receção obter informação sobre os melhores locais a visitar ou atividades a realizar.

O CISE promove, ainda, regularmente diversas atividades de animação ambiental para o público em geral, como percursos pedestres, saídas temáticas para observações de fauna, flora e cogumelos, passeios fotográficos e workshops diversos.

Rua Visconde de Molelos
GPS: 40.419036, -7.711199

☎ (+351) 238 320 300

✉ cise@cise.pt

www.cise.pt

www.visitseia.pt

GRANDES ROTAS

GRANDE ROTA | ALDEIAS HISTÓRICAS DE PORTUGAL

A Grande Rota das Aldeias Históricas de Portugal (GR22), com um traçado que cobre uma área de 565 km (com uma variante de 40 km que permite dividi-la em dois), pelas 12 Aldeias Históricas de Portugal.

Grande Rota | Aldeias Históricas de Portugal
www.aldeiashistoricasdeportugal.com



GRANDE ROTA DO VALE DO CÔA

Esta Grande Rota prolonga-se desde a nascente (Fóios) à foz (Vila Nova de Foz Côa) ao longo de 200 km. Este trilho pode ser percorrido a pé, de bicicleta ou a cavalo, existindo desvios exclusivos para ciclistas e cavaleiros. Nas localidades de Almeida e de Algodres (Figueira de Castelo Rodrigo) existem rotas alternativas marcadas.

ROTA NO VALE DO CÔA | CAMINHO DE SALOMÃO

Existiu, no século XVI, um paquiderme indiano que caminhou de Lisboa a Viena, para ser oferecido pelo rei D. João III ao arquiduque da Áustria Maximiliano II, cuja história foi contada em 2008 pelo Nobel José Saramago, em “A Viagem do Elefante”, uma metáfora da vida humana.

Saramago inicia a viagem com os amigos de Salomão. Seria «também uma viagem interior, pela literatura e pela memória». Assim, nasceu o Caminho de Salomão pela serra da Gardunha, a Castelo Novo (Fundão), terra antiga e de águas puras. Chegou ainda a Belmonte, origem dos descobridores Cabrais e de Criptojudeus. Já no vale do rio Côa, vai agora a Sortelha (Sabugal), Cidadelhe (Pinhel), até chegar a Castelo Rodrigo (Figueira de Castelo Rodrigo).

www.valedocoa.pt/caminho-de-salomao

GRANDE ROTA DO ZÊZERE

A Grande Rota do Zêzere – GR 33 inicia-se na Serra da Estrela, na nascente do Rio Zêzere - Covão d’Ametade e estende-se ao longo do rio até Constância. Esta é uma Rota com 370 km, dividida em 9 etapas que passam por 13 concelhos.

Grande Rota do Vale do Côa
www.granderotadocoa.pt



Grande Rota do Zêzere
www.aldeiasdoxisto.pt



principais eventos anuais



PRINCIPAIS EVENTOS ANUAIS

Almeida

Feira Caça, Pesca e Desenvolvimento Rural | Vilar Formoso > 1º fim de semana fev
 Feira do Fumeiro e do Artesanato > fim de semana Carnaval
 Feira à Moda Antiga > fins de semana na época das amendoeiras em flor
 Mercado da Páscoa > sex santa
 Feira Medieval em Castelo Mendo > fim de semana após Páscoa
 BTT > mai
 Festa do Senhor da Barca > dom Pentecostes
Feriado Municipal | Hipismo > fim de semana próximo de 2 jul (fer municipal)
 Festa de Nossa Sra. das Neves > ago
 Recriação Histórica do Cerco de Almeida > ago
 Sabores de Outono > Fim de semana junto do dia do S. Martinho
 Natal tradicional > dez
www.cm-almeida.pt

Belmonte

Feira dos Enchidos > fev/mar (no período do Carnaval)
 Feira Medieval > ago
 Mercado kosher > set
 Festa das Luzes > nov/dez (dependendo do calendário judaico)
<https://cm-belmonte.pt>

Celorico da Beira

Feira do Queijo da Serra > fev/mar
 Festival Nacional de Parapente | Linhares da Beira > jul/ago
 Festival do Borrego | Carrapichana > out
 Festival da Castanha | Prados > nov
www.cm-celoricodabeira.pt

Covilhã

Rampa Internacional da Covilhã > mai
 Festival do Brulhão| Vales do Rio > mai
 Feira da Cereja | Ferro > jun
 WOOL | Festival de Arte Urbana da Covilhã > jun
 Feira de São Tiago | Covilhã > jul
 Mysteria Mercado Encantado | Vila do Carvalho > jul

Festival da Cherovia > out
www.cm-covilha.pt
www.visitcovilha.com

Figueira de Castelo Rodrigo

Amendoeira em Flor > fev/mar
 Feriado Municipal (Batalha da Salgadela) > jul
 Festas da Vila > ago
 Festival do Borrego > nov
<https://cm-fcr.pt>

Fornos de Algodres

Feira do Queijo > mar
 Fornos de Algodres YOUTH CUP > jun
 Festival da Biodiversidade > jul
 Festival do Peixinho do Rio | Juncais > jul
 Festas em honra de Nossa Senhora da Graça > ago
 BTT por Terras de Algodres > set
 Encontro Micológico > nov/dez
www.cm-fornosdealgodres.pt

Fundão

Quadragesima | Fundão > 40 dias após o Carnaval (época da Páscoa)
 Festival Gastronómico ‘Fundão aqui Come-se Bem, Sabores da Páscoa’ > 15 dias antes do dom Páscoa
 Cerejeiras em Flor > mar/abr
 Feira do Queijo | Soalheira > mai
 Festa da Cereja | Alcongosta > 2º fim de semana jun
 Festival Gastronómico ‘Fundão aqui Come-se Bem, Sabores da Cereja’ > jun
 Festival de Castelo Novo > jul
 Chocalhos | Alpedrinha > 3º fim de semana set
 Festival Gastronómico ‘Fundão aqui Come-se Bem, Sabores de Outono’ > out/nov
 Mostra de Artes e Sabores da Maunça | Açor > 2º fim de semana nov
 Míscaros - Festival do Cogumelo | Alcaide > 3º fim de semana nov
 Festival da Tibórnia > dez
www.visitfundao.pt

Gouveia

Feira do Queijo da Serra > dom gordo
 Prova do Campeonato de Enduro > abr
 Festival de Tapas e Petiscos > jul
 Festas do Senhor do Calvário > ago
 Festa da Castanha > nov
www.cm-gouveia.pt

Guarda

Guarda Folia > Carnaval
 Santos do Bairro > jun
 Feira das Antiguidades e Colecionismos > 1.º dom jun a set
 Vivacidade > jul/ago
 Feira Farta > set
 Guarda, A Cidade Natal > dez
 Passagem de Ano > dez
www.mun-guarda.pt

Manteigas

Expo Estrela > fim de semana Carnaval
 Prova do Queijo da Serra da Estrela > ter Carnaval
 Festival da Truta de Manteigas > mai
 Estrela Grande Trail > mai
 Feira Antiga > jul
 Granfondo Serra da Estrela > jul
 FAIAS Serra da Estrela > nov
 Feijoca de Manteigas - Roteiro Gastronómico > nov
 IMAGINATURE - Festival de Fotografia de Paisagem > nov
 Há Natal na Vila > dez
www.cm-manteigas.pt

Mêda

Festa da Santa cruz - 1º fim de semana de mai
 Mercado Medieval de Marialva > meados de mai
 Mêda 100 Marathon WMS > mai
 Festival de Folclore > jun
 Encontro Ibérico de Matilhas > jun
 Festas da Cidade > ago
 Feriado Municipal > 11 nov
www.cm-meda.pt

Pinhel

Feira das Tradições e Atividades Económicas > fev
 Feira Medieval > jun
 Feira do Vinho “Beira Interior - Vinhos & Sabores” > nov
www.cm-pinhel.pt

Sabugal

Festas de S. João > jun
 Festival de Folclore | Sortelha > ago
 Feira Medieval | Sortelha > set
 Naturcôa > nov
 Sabugal Presépio > dez/jan
www.cm-sabugal.pt

Seia

Feira do Queijo Serra da Estrela > fim de semana do carnaval
 Seia Jazz & Blues > mar
 Festival ARTIS > mai
 Semana da Criança e do Brincar > mai/jun
 Oh Meu Deus - Ultra trail da Serra da Estrela > jun
 Festa do Solstício > jun
 Festa da Transumância e dos Pastores > jun/jul
 Festival Músicas do Bosque > jul
 Granfondo Serra da Estrela > jul
 Festas do Concelho > ago
 Festival Internacional da Canção da Serra da Estrela > ago
 Cine’ Eco - Festival Internacional de Cinema Ambiental da Serra da Estrela > out
 Noite das Caçoilas > nov
 Cabeça - Aldeia Natal > dez
www.cm-seia.pt

Trancoso

Feira do Fumeiro > último fim-de-semana de fev e 1º mar
 Festa da História - Bodas Reais > último fim-de-semana jun
 Feira de S. Bartolomeu > 2.º quinzena ago
 Feira da Castanha > nov
 Feira de Sta Luzia > 13 dez
 Magia de Natal > dez
www.cm-trancoso.pt

POSTOS DE INFORMAÇÃO TURÍSTICA

Almeida

Posto de Turismo de Almeida

Portas de S. Francisco (Fortaleza)
GPS: 40.724119, -6.904883
☎ (+351) 271 149 451
turismo.almeida@cm-almeida.pt
www.cm-almeida.pt

Posto de Turismo de Castelo Mendo

Rua do Tribunal
GPS: 40.592836, -6.949804
☎ (+351) 271 149 451
turismo.castelomendo@cm-almeida.pt
www.cm-almeida.pt

Posto de Turismo de Vilar Formoso (TCP)

CEDET - Edifício da Alfândega
GPS: 40.606734, -6.826144
☎ (+351) 271 027 299
geral@turismodocentro.pt
https://turismodocentro.pt

Belmonte

Posto de Turismo de Belmonte (TCP)

Largo do Brasil – Castelo de Belmonte
GPS: 40.359033, -7.348104
☎ (+351) 275 911 488
geral@turismodocentro.pt
https://turismodocentro.pt

Welcome Center Belmonte

Largo do Pelourinho de Belmonte
GPS: 40.358665, -7.349774
☎ (+351) 275 086 763
geral@cm-belmonte.pt
www.cm-belmonte.pt

Celorico da Beira

Posto de Turismo de Celorico da Beira

Rua Sacadura Cabral
GPS: 40.634897, -7.394107
☎ (+351) 271 249 980
turismo@cm-celoricodabeira.pt
www.cm-celoricodabeira.pt

Posto de Turismo de linhares da beira

Rua Direita, Capela de Nosso Senhor dos Passos
GPS: 40.539763, -7.462133
☎ (+351) 271 776 307 | 271 747 400
turismo@cm-celoricodabeira.pt
www.cm-celoricodabeira.pt

Covilhã

Posto de Turismo de Covilhã (TCP)

Av. Frei Heitor Pinto, 19
GPS: 40.283955, -7.505117
☎ (+351) 275 319 560
geral@turismodocentro.pt
https://turismodocentro.pt

Posto de Turismo da Covilhã

Praça do Município
GPS: 40.2806572, -7.5043467
☎ (+351) 275 330 635
turismo@cm.covilha.pt
www.visitcovilha.com

Figueira Castelo Rodrigo

Posto Turismo Figueira Castelo Rodrigo

Largo Mateus de Castro
GPS: 40.896189, -6.963345
☎ (+351) 271 311 365
turismofcr@cm-fcr.pt
https://cm-fcr.pt

Posto de Turismo de Barca d'Alva

Cais Turístico Fluvial de Barca D'Alva
GPS: 41.027915, -6.940411
☎ (+351) 271 355 930
turismoba@cm-fcr.pt
https://cm-fcr.pt

Posto Turismo Castelo Rodrigo

Palácio de Cristóvão de Moura
Rua do Relógio
GPS: 40.877176, -6.963976
☎ (+351) 271 311 277
turismocr@cm-fcr.pt
https://cm-fcr.pt

Fornos de Algodres

Posto de Turismo de Fornos de Algodres

Urbanização Sul, Piso Intermédio do Edifício do Tribunal
GPS: 40.619443, -7.538031
☎ (+351) 271 708 334
gap@cm-fornosdealgodres.pt
www.cm-fornosdealgodres.pt

Fundão

Posto de Turismo de Alpedrinha

Largo Dr. Manuel Proença
GPS: 40.098378, -7.466625
☎ (+351) 275 561 121
palaciopicadeiro@fundaoturismo.pt
www.visitfundao.pt

Posto de Turismo de Castelo Novo

Largo do Adro
GPS: 40.078159, -7.496462
☎ (+351) 275 561 501 | 961 445 339
castelonovo@fundaoturismo.pt
www.visitfundao.pt

Posto de Turismo do Fundão

Rua 5 de Outubro, 11A
GPS: 40.137405, -7.500305
☎ (+351) 275 779 040
fundao@fundaoturismo.pt
www.visitfundao.pt

Gouveia

Posto de Turismo de Gouveia

Jardim da Ribeira
GPS: 40.492715, -7.594014
☎ (+351) 238 083 930
turismo@cm-gouveia.pt
www.cm-gouveia.pt

Guarda

Welcome Center Guarda

Praça Luís Vaz de Camões, 21
GPS: 40.538935, -7.269137
☎ (+351) 271 205 530
turismo@mun-guarda.pt
www.mun-guarda.pt

Manteigas

Posto de Turismo de Manteigas (TCP)

Rua Dr. Esteves de Carvalho, 2
GPS: 40.402911, -7.536599
☎ (+351) 275 981 129
geral@turismodocentro.pt
https://turismodocentro.pt

Mêda

Posto de Turismo de Marialva

Rua da Corredoura
GPS: 40.914764, -7.231551
☎ (+351) 279 859 288
turismomarialva@cm-meda.pt
www.cm-meda.pt

Posto de Turismo de Mêda

Av. Gago Coutinho e Sacadura Cabral
GPS: 40.962595, -7.260960
☎ (+351) 279 882 937
turismomeda@cm-meda.pt
www.cm-meda.pt

Pinhel

Posto de Turismo de Pinhel

Largo Ministro Duarte Pacheco
GPS: 40.773300, -7.061773
☎ (+351) 271 413 388
turismo@cm-pinhel.pt
www.cm-pinhel.pt

Sabugal

Posto de Turismo de Sabugal

Largo do Castelo
GPS: 40.351307, -7.093957
☎ (+351) 800 262 788 | 271 750 080 | 271 751 040
turismo@cm-sabugal.pt
www.cm-sabugal.pt

Posto de Turismo de Sabugal

Largo de Santiago
GPS: 40.352436, -7.092999
☎ (+351) 800 262 788 | 271 750 080 | 271 751 040
turismo@cm-sabugal.pt
www.cm-sabugal.pt

Posto de Turismo de Sortelha

Largo do Corro
 GPS: 40.328989, -7.215277
 ☎ (+351) 271 381 072
turismo@cm-sabugal.pt
www.cm-sabugal.pt

Seia**Posto de Turismo de Loriga**

EN231 - Loriga
 GPS: 40.330857, -7.687705
 ☎ (+351) 238 951 175
lorigapostoturismo@sapo.pt
www.freguesiadeloriga.net

Posto de Turismo de Sabugueiro

Largo Nossa Sr.^a de Fátima
 GPS: 40.404436, -7.645247
 ☎ (+351) 238 314 123

Posto de Turismo de Seia

Rua Pintor Lucas Marrão
 GPS: 40.418771, -7.702580
 ☎ (+351) 238 317 762
postoturismo@cm-seia.pt
www.cm-seia.pt

Trancoso**Posto de Turismo de Trancoso**

Av. Heróis de São Marcos, 2
 GPS: 40.776942, -7.350641
 ☎ (+351) 271 811 147
turismo@cm-trancoso.pt
www.cm-trancoso.pt

Posto de Turismo de Trancoso

Rua do Castelo
 GPS: 40.779326, -7.347768
 ☎ (+351) 271 828 291
turismo@cm-trancoso.pt
www.cm-trancoso.pt

Edição
 Turismo Centro de Portugal

Design
 Designologia

Créditos fotográficos
 Turismo Centro de Portugal
 Municípios do Centro de Portugal
 Cabeça - Aldeia Natal - Ricardo Mendes
 Aldeias de Montanha - Pedro Ribeiro
 Cântaro Magro - José Francisco Machado
 Cabeça - Aldeia Natal - Pedro Ribeiro
 Anta de Cortiçô - Diogo Vilhena
 Necrópole Medieval das Forçadas - Diogo Vilhena
 Centro de Ecologia, Recuperação e Vigilância de
 Animais Selvagens (CERVAS) - Gonçalo da Costa
 Souto da Lapa dos Dinheiros - Pedro Ribeiro

Impressão
 Multitema

Tiragem
 2000 exemplares

Edição
 dezembro 2023



**Turismo
Centro
Portugal**

Um país
dentro do País

Rua João Mendonça, 8

3800-200 Aveiro

Portugal

☎ (+351) 234 420 760

(chamada para a rede fixa nacional)

geral@turismodocentro.pt

<https://turismodocentro.pt>

Siga-nos



Cofinanciado por:

CENTRO²⁰³⁰

PROGRAMA REGIONAL DE INTERVENÇÃO

Os Fundos Europeus mais próximos de si.

PORTUGAL
2030



Cofinanciado pela
União Europeia

